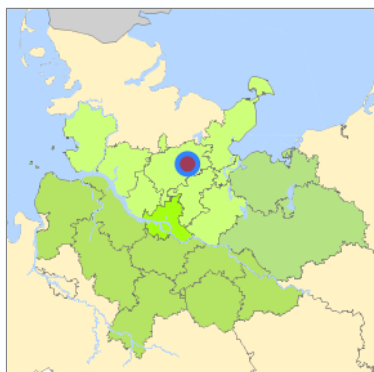
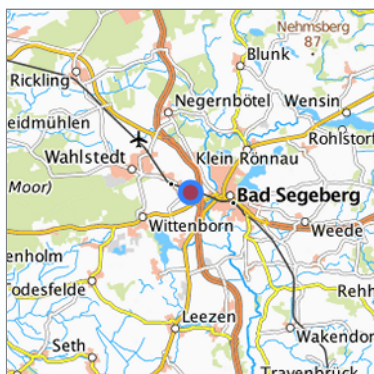


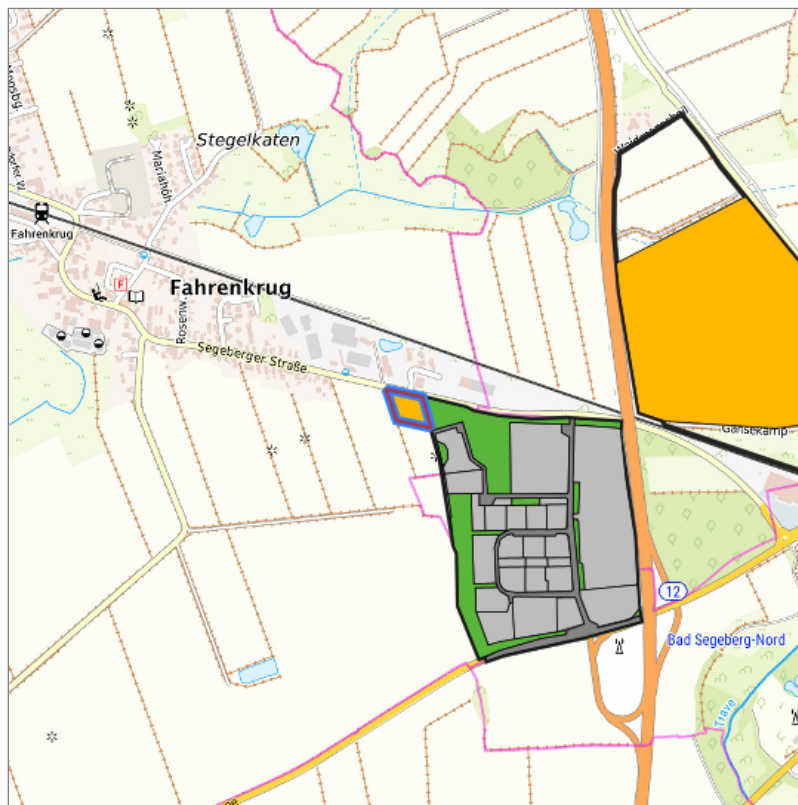
Entwicklungsfläche östlich Fahrenkrug (Segeberger Straße) in Fahrenkrug, Kreis Segeberg



Lage in der Metropolregion Hamburg










Lage in der gesuchten Region



Detaildarstellung der gesuchten Gewerbefläche

Legende

Verfügbarkeiten

 Sofort	 Kurzfristig (bis 2 Jahre)	 Mittelfristig (2-5 Jahre)
 Langfristig (> 5 Jahre)	 Optionsfläche (verbindlich reserviert)	 Betriebliche Vorsorgefläche
 Nicht verfügbar		

Kurzbeschreibung

Beschreibung

Entwicklungsfläche östlich Fahrenkrug

Gewerbefläche

Gemeinde/Stadt

Fahrenkrug

Grundstück

Größe des Grundstücks (m ²)	7.310,6
Verfügbarkeit	mittelfristig (2-5 Jahre)
Schwerpunktnutzung	Landwirtschaft (Feld)
Weitere Nutzung	Baumbestand/Gehölzfläche

Planungsrechtliche Situation

Fläche planungsrechtlich gesichert	nein
Baufläche gemäß FNP	planungsrechtlich nicht gesichert
Vorliegendes Planungsrecht	planungsrechtlich nicht gesichert

Art und Maß der baulichen Nutzung

Besondere Art der baulichen Nutzung	Gee, GE
Erschließungssituation	nicht erschlossen
Möglichkeit des 24-Stunden-Betriebs	nein
Mögliche Grundflächenzahl	keine Angabe
Mögliche Geschossflächenzahl	keine Angabe
Mögliche Zahl der Vollgeschosse	keine Angabe
Mögliche Höhe baulicher Anlagen	keine Angabe
Baumassenzahl/Baumasse (BMZ)	keine Angabe

Nutzungsausschlüsse/Restriktionen

Restriktionen (Mobilisierungshemmnisse)	keine
---	-------

Infrastruktur der Fläche

Breitbandverfügbarkeit (mind. 50 MBit/s)	keine Angabe
Kaikante	nein
Kai-Kante an seeschifftiefem Wasser	nein
Direkter Gleisanschluss	nein
Stromanschluss	keine Angabe
Gasanschluss	keine Angabe
Wasseranschluss	keine Angabe
Abwasseranschluss	keine Angabe

Eigentumsrechtliche Situation und Vermarktungsabsicht

Eigentumsrechtliche Situation	keine Angabe
----------------------------------	--------------

Detailinformationen zum Gewerbegebiet

Bruttofläche (ha)	0,7311
Branchenschwerpunkte	Metallerzeugung sowie Be- und Verarbeitung , sonstiges Verarbeitendes Gewerbe , gemischte Branchenstruktur , Handwerk , Großhandel
Standorttyp des Gewerbegebiets	Standort für Handwerk und Kleingewerbe , klassisches Gewerbegebiet

Verkehrsanbindung

Angabe des Vorhandenseins von ÖPNV	vorhanden
---------------------------------------	-----------

Kontakt

Melanie Hartung
Stadt Bad Segeberg
Stadtplanung, Liegenschaften, Gebäudeservice
Lübecker Straße 9
23795 Bad Segeberg
[+49 4551 964 414](tel:+494551964414)
melanie.hartung@badsegeberg.de
www.bad-segeberg.de

Theresa Pilz
Wirtschaftsentwicklungsgesellschaft des Kreises Segeberg mbH
Gewerbeflächen- & Immobilienservice
Kurhausstraße 1
23795 Bad Segeberg
[+49 4551 908 62-16](tel:+4945519086216)
pilz@wks-se.de
www.wks-se.de