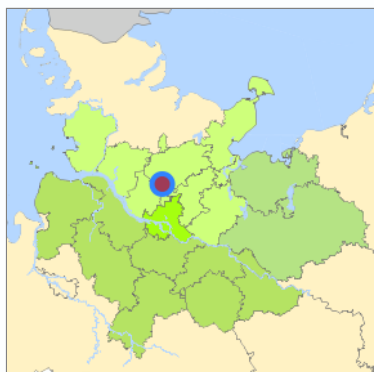
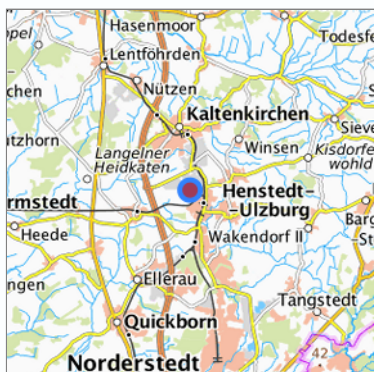


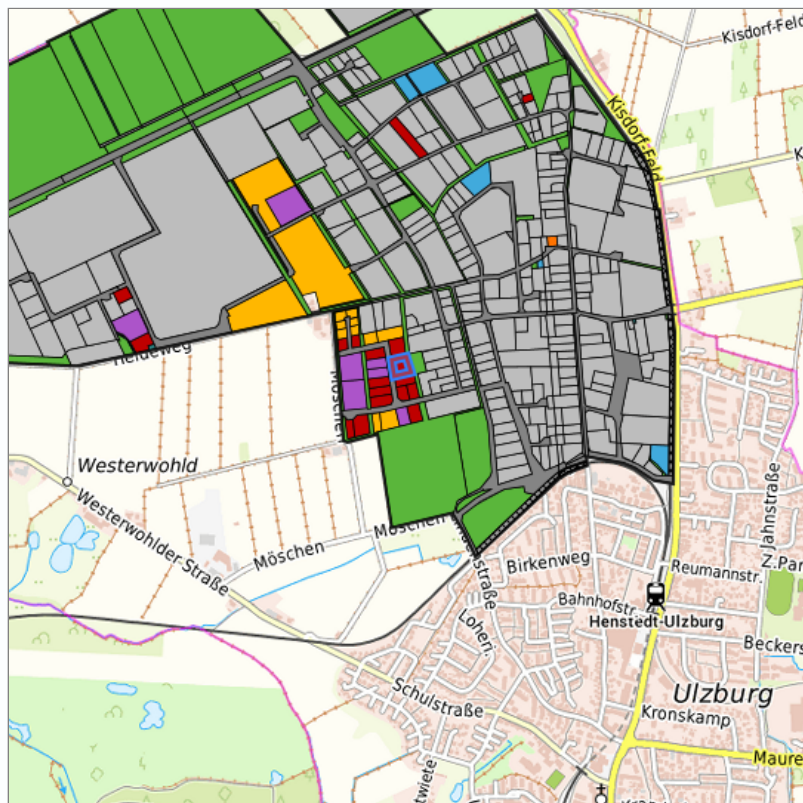
B-Plan Nr. 110 "Gewerbegebiet südlich Heideweg" (GE04-01) in Henstedt-Ulzburg, Kreis Segeberg



Lage in der Metropolregion Hamburg



Lage in der gesuchten Region



Detaildarstellung der gesuchten Gewerbefläche

Legende

Verfügbarkeiten

	Sofort		Kurzfristig (bis 2 Jahre)		Mittelfristig (2-5 Jahre)
	Langfristig (> 5 Jahre)		Optionsfläche (verbindlich reserviert)		Betriebliche Vorsorgeflächen
	Nicht verfügbar				

Kurzbeschreibung

Beschreibung

B-Plan Nr. 110 "Gewerbegebiet südlich Heideweg"

Gewerbefläche

Gemeinde/Stadt

Henstedt-Ulzburg

Grundstück

Größe des Grundstücks (m ²)	3.085
Verfügbarkeit	sofort
Schwerpunktnutzung	Landwirtschaft (Feld)
Weitere Nutzung	Landwirtschaft (Feld), Grünland

Planungsrechtliche Situation

Fläche planungsrechtlich gesichert	ja
Baufläche gemäß FNP	gewerbliche Bauflächen
Vorliegendes Planungsrecht	§30 BauGB (qualifizierter Bebauungsplan)

Art und Maß der baulichen Nutzung

Besondere Art der baulichen Nutzung	GE
Erschließungssituation	nicht erschlossen
Möglichkeit des 24-Stunden-Betriebs	ja
Mögliche Grundflächenzahl	0,8
Mögliche Geschossflächenzahl	2,4
Mögliche Zahl der Vollgeschosse	3
Mögliche Höhe baulicher Anlagen	15
Baumassenzahl/Baumasse (BMZ)	keine Angabe

Nutzungsausschlüsse/Restriktionen

Restriktionen (Mobilisierungshemmnisse)	Geräuschemission
---	------------------

Infrastruktur der Fläche

Breitbandverfügbarkeit (mind. 50 MBit/s)	ja
Kaikante	nein
Kai-Kante an seeschifftiefem Wasser	nein
Direkter Gleisanschluss	nein
Stromanschluss	ja
Gasanschluss	ja
Wasseranschluss	ja
Abwasseranschluss	ja

Eigentumsrechtliche Situation und Vermarktungsabsicht

Eigentumsrechtliche Situation	öffentlich
----------------------------------	------------

Detailinformationen zum Gewerbegebiet

Bruttofläche (ha)	29,2872
Branchenschwerpunkte	gemischte Branchenstruktur
Standorttyp des Gewerbegebiets	klassisches Gewerbegebiet

Verkehrsanbindung

Autobahn	A 7	6,2 km
Bundesstraße	B 4	7,1 km
Bundesstraße	B 432	13,0 km
Internationaler Flughafen	Flughafen Hamburg	20,1 km
Hafen	Seehafen FHH	36,4 km
Hafen	Port of Lübeck	54,7 km
Schienengüterverkehr	Emons Spedition GmbH	35,0 km
Schienengüterverkehr	Lübeck Nordlandkai (trimodal)	55,4 km
Schienengüterverkehr	Lübeck Konstinkai	56,8 km
Kombiterminal	O'Swaldkai (FHH, trimodal)	33,2 km
Kombiterminal	Süd-West Terminal (FHH, trimodal)	34,8 km
Kombiterminal	Hansaport Terminal (FHH, trimodal)	36,6 km
Schienenpersonenverkehr	Henstedt-Ulzburg AKN	1,3 km
Schienenpersonenverkehr	Ulzburg Süd AKN	3,7 km
Angabe des Vorhandenseins von ÖPNV	nicht vorhanden, aber möglich	

Kontakt

Sebastian Döll
Gemeindeverwaltung Henstedt-Ulzburg
Wirtschaftsförderer
Rathausplatz 1
24558 Henstedt-Ulzburg
[+49 \(0\) 4193 / 963-470](tel:+494193963470)
sebastian.doell@henstedt-ulzburg.de
www.henstedt-ulzburg.de