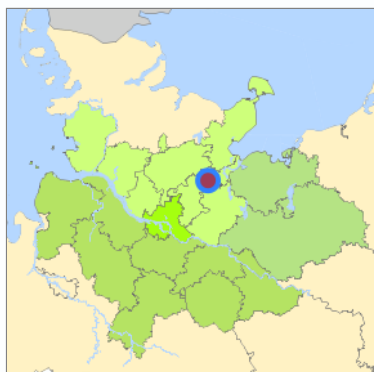


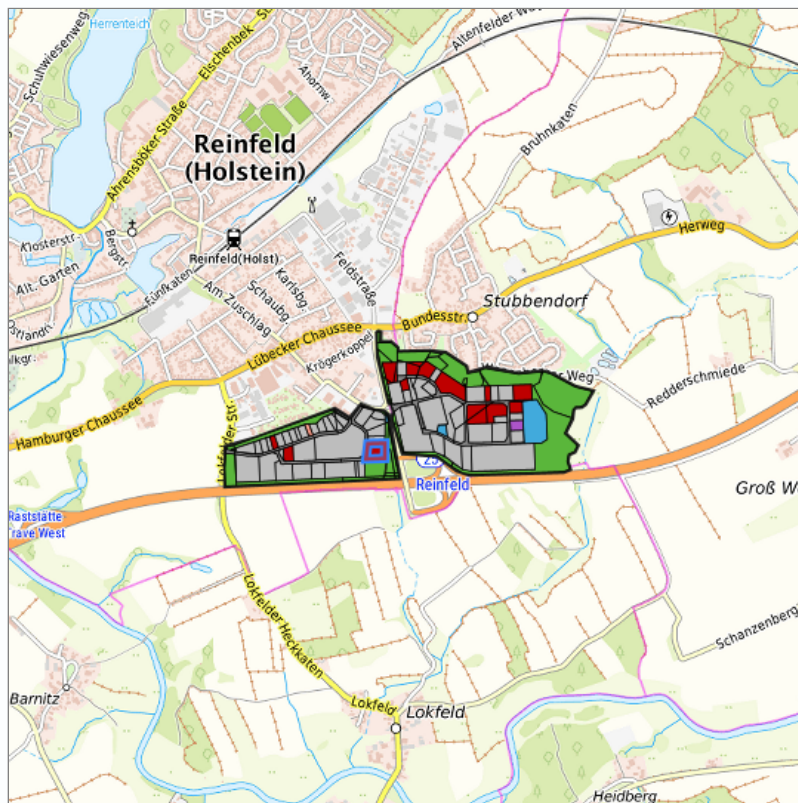
Interkommunales Gewerbegebiet Reinfeld/Stubbendorf B-Plan 15c/10 (263) in Wesenberg, Kreis Stormarn



Lage in der Metropolregion Hamburg



Lage in der gesuchten Region



Detaildarstellung der gesuchten Gewerbefläche

Legende

Verfügbarkeiten

 Sofort	 Kurzfristig (bis 2 Jahre)	 Mittelfristig (2-5 Jahre)
 Langfristig (> 5 Jahre)	 Optionsfläche (verbindlich reserviert)	 Betriebliche Vorsorgefläche
 Nicht verfügbar		

Kurzbeschreibung

Beschreibung
Gewerbefläche
Gemeinde/Stadt

Interkommunales Gewerbegebiet Reinfeld/Stubbendorf B-Plan
15c/10
Wesenberg

Grundstück

Größe des Grundstücks (m ²)	5.705,76
Verfügbarkeit	sofort
Schwerpunktnutzung	Grünland
Weitere Nutzung	nicht vorhanden

Planungsrechtliche Situation

Fläche planungsrechtlich gesichert	ja
Baufläche gemäß FNP	gewerbliche Bauflächen
Vorliegendes Planungsrecht	§30 BauGB (qualifizierter Bebauungsplan)

Art und Maß der baulichen Nutzung

Besondere Art der baulichen Nutzung	GE
Erschließungssituation	voll erschlossen
Möglichkeit des 24-Stunden-Betriebs	keine Angabe
Mögliche Grundflächenzahl	0,6
Mögliche Geschossflächenzahl	1,6
Mögliche Zahl der Vollgeschosse	keine Angabe
Mögliche Höhe baulicher Anlagen	keine Angabe
Baumassenzahl/Baumasse (BMZ)	keine Angabe

Nutzungsausschlüsse/Restriktionen

Restriktionen (Mobilisierungshemmnisse)	keine Angabe
---	--------------

Infrastruktur der Fläche

Breitbandverfügbarkeit (mind. 50 MBit/s)	ja
Kaikante	nein
Kai-Kante an seeschifftiefem Wasser	nein
Direkter Gleisanschluss	nein
Stromanschluss	ja
Gasanschluss	ja
Wasseranschluss	ja
Abwasseranschluss	ja

Eigentumsrechtliche Situation und Vermarktungsabsicht

Eigentumsrechtliche Situation	öffentlich
----------------------------------	------------

Detailinformationen zum Gewerbegebiet

Bruttofläche (ha)	61,60
Branchenschwerpunkte	Handel, Instandhaltung und Reparatur von Kraftfahrzeugen , Logistikwirtschaft und Lagerei , Lebensmittelindustrie , sonstige Dienstleistungen , Einzelhandel
Standorttyp des Gewerbegebiets	klassisches Gewerbegebiet

Verkehrsanbindung

Autobahn	A 1	0,4 km
Autobahn	A 20	7,9 km
Autobahn	A 21	13,1 km
Autobahn	A 24	36,9 km
Autobahn	A 7	43,1 km
Bundesstraße	B 75	0,9 km
Internationaler Flughafen	Flughafen Hamburg	44,5 km
Hafen	Port of Lübeck	15,0 km
Hafen	Seehafen FHH	59,3 km
Schienengüterverkehr	Lübeck Nordlandkai (trimodal)	15,7 km
Schienengüterverkehr	Lübeck Konstinkai	17,1 km
Kombiterminal	DUSS Terminal Hamburg Billwerder (FHH)	49,2 km
Schienenpersonenverkehr	Reinfeld(Holst)	1,7 km
ÖPNV	Reinfeld Famila	0,6 km
ÖPNV	Reinfeld Grootkoppel	0,7 km
ÖPNV	Reinfeld Am Zuschlag	0,9 km
ÖPNV	Wesenberg(Holst) Reinfeld	1,0 km
Angabe des Vorhandenseins von ÖPNV	eingeschränkt vorhanden	

Kontakt

Georg Frank

Wirtschafts- und Aufbaugesellschaft des Kreises Stormarn mbH

Projektleiter Gewerbeflächenentwicklung

Mommsenstraße 14

23843 Bad Oldesloe

[04531-1272-0](tel:04531-1272-0)

<http://www.was-stormarn.de>