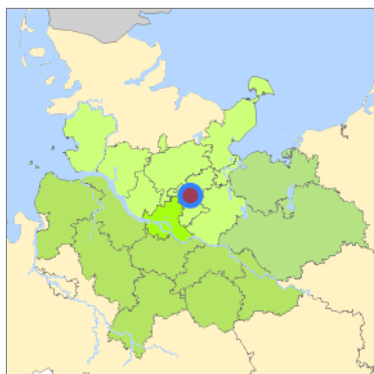
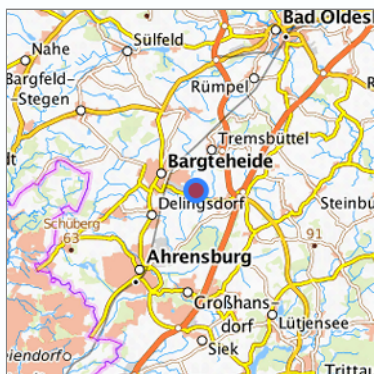


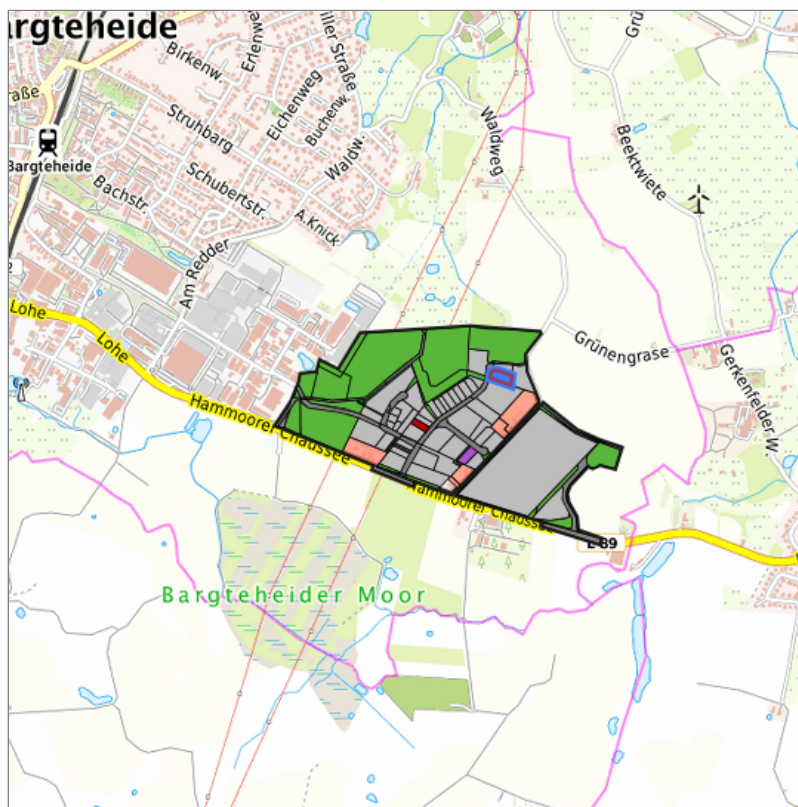
## Bebauungsplan Nr 5c Bargteheide (182) in Bargteheide, Kreis Stormarn



Lage in der Metropolregion Hamburg



Lage in der gesuchten Region



Detaildarstellung der gesuchten Gewerbefläche

### Legende

#### Verfügbarkeiten

 Sofort	 Kurzfristig (bis 2 Jahre)	 Mittelfristig (2-5 Jahre)
 Langfristig (> 5 Jahre)	 Optionsfläche (verbindlich reserviert)	 Betriebliche Vorsorgefläche
 Nicht verfügbar		

### Kurzbeschreibung

Beschreibung

Bebauungsplan Nr 5c Bargteheide

Gewerbefläche

Gemeinde/Stadt

Bargteheide

## Grundstück

Größe des Grundstücks (m <sup>2</sup> )	2.766,3
Verfügbarkeit	sofort
Schwerpunktnutzung	Grünland
Weitere Nutzung	nicht vorhanden

## Planungsrechtliche Situation

Fläche planungsrechtlich gesichert	ja
Baufläche gemäß FNP	gewerbliche Bauflächen
Vorliegendes Planungsrecht	§30 BauGB (qualifizierter Bebauungsplan)

## Art und Maß der baulichen Nutzung

Besondere Art der baulichen Nutzung	GE
Erschließungssituation	voll erschlossen
Möglichkeit des 24-Stunden-Betriebs	keine Angabe
Mögliche Grundflächenzahl	0,8
Mögliche Geschossflächenzahl	1,3
Mögliche Zahl der Vollgeschosse	keine Angabe
Mögliche Höhe baulicher Anlagen	keine Angabe
Baumassenzahl/Baumasse (BMZ)	keine Angabe

## Nutzungsausschlüsse/Restriktionen

Restriktionen (Mobilisierungshemmnisse)	keine Angabe
---	--------------

## Infrastruktur der Fläche

Breitbandverfügbarkeit (mind. 50 MBit/s)	ja
Kaikante	nein
Kai-Kante an seeschifftiefem Wasser	nein
Direkter Gleisanschluss	nein
Stromanschluss	ja
Gasanschluss	ja
Wasseranschluss	ja
Abwasseranschluss	ja

## Eigentumsrechtliche Situation und Vermarktungsabsicht

Eigentumsrechtliche Situation	privat
----------------------------------	--------

## Detailinformationen zum Gewerbegebiet

Bruttofläche (ha)	40,90
Branchenschwerpunkte	gemischte Branchenstruktur
Standorttyp des Gewerbegebiets	klassisches Gewerbegebiet

## Verkehrsanbindung

<b>Autobahn</b>	A 21	4,2 km
<b>Autobahn</b>	A 1	4,3 km
<b>Autobahn</b>	A 24	23,8 km
<b>Autobahn</b>	A 20	28,6 km
<b>Autobahn</b>	A 7	28,9 km
<b>Bundesstraße</b>	B 404	4,8 km
<b>Bundesstraße</b>	B 75	7,2 km
<b>Internationaler Flughafen</b>	Flughafen Hamburg	24,9 km
<b>Hafen</b>	Port of Lübeck	35,2 km
<b>Hafen</b>	Seehafen FHH	42,5 km
<b>Kombiterminal</b>	O'Swaldkai (FHH, trimodal)	33,3 km
<b>Kombiterminal</b>	DUSS Terminal Hamburg Billwerder (FHH)	35,1 km
<b>Kombiterminal</b>	Süd-West Terminal (FHH, trimodal)	36,0 km
<b>Schienenpersonenverkehr</b>	Bargteheide	2,5 km
<b>Schienenpersonenverkehr</b>	Kupfermühle	7,9 km
<b>Schienenpersonenverkehr</b>	Großhansdorf U	9,5 km
<b>Schienenpersonenverkehr</b>	Ahrensburg-Gartenholz	9,7 km
<b>Schienenpersonenverkehr</b>	Kiekut U	10,8 km
<b>ÖPNV</b>	Bargteheide Langenhorst	0,3 km
Angabe des Vorhandenseins von ÖPNV	vorhanden	

## Kontakt

Georg Frank  
Wirtschafts- und Aufbaugesellschaft des Kreises Stormarn mbH  
Projektleiter Gewerbeflächenentwicklung  
Mommensenstraße 14  
23843 Bad Oldesloe  
[04531-1272-0](tel:04531-1272-0)  
<http://www.was-stormarn.de>