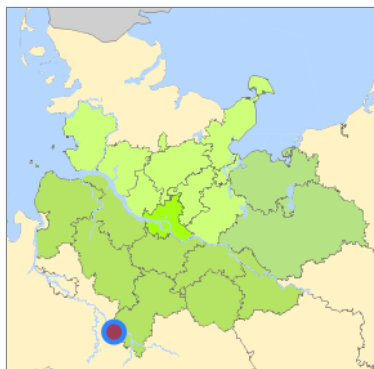
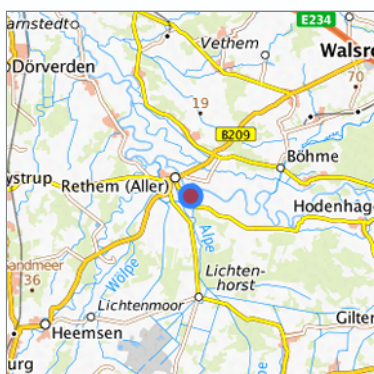


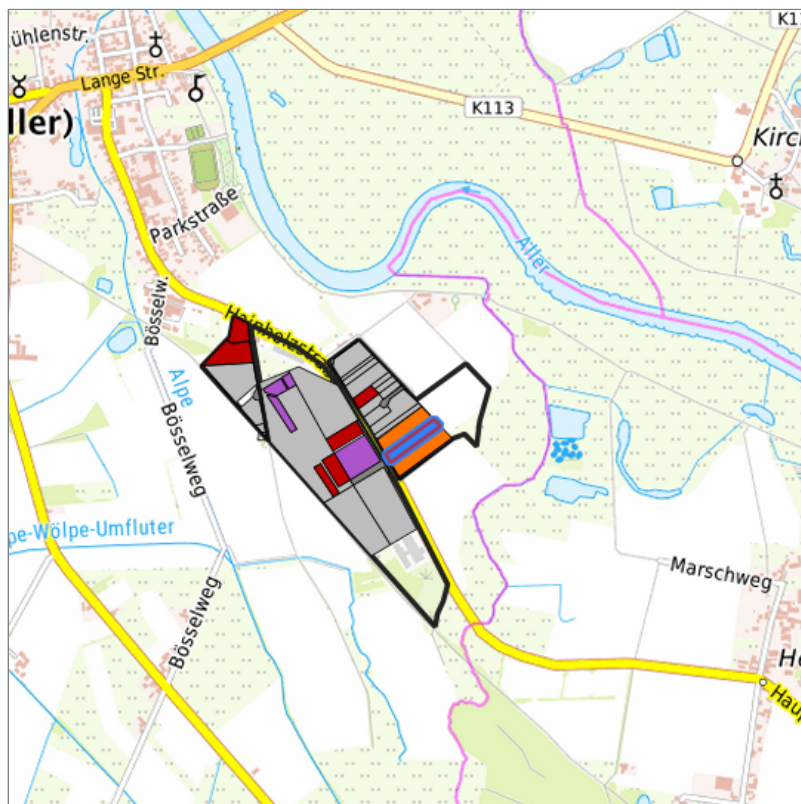
Gewerbegebiet Galgenberg (9) in Rethem (Aller), Heidekreis



Lage in der Metropolregion Hamburg



Lage in der gesuchten Region



Detaildarstellung der gesuchten Gewerbefläche

Legende

Verfügbarkeiten

 Sofort	 Kurzfristig (bis 2 Jahre)	 Mittelfristig (2-5 Jahre)
 Langfristig (> 5 Jahre)	 Optionsfläche (verbindlich reserviert)	 Betriebliche Vorsorgefläche
 Nicht verfügbar		

Kurzbeschreibung

Beschreibung

Gewerbegebiet Galgenberg

Gewerbefläche

Gemeinde/Stadt

Rethem (Aller)

Grundstück

Größe des Grundstücks (m ²)	5.661,46
Verfügbarkeit	kurzfristig (bis 2 Jahre)
Schwerpunktnutzung	Landwirtschaft (Feld)
Weitere Nutzung	nicht vorhanden

Planungsrechtliche Situation

Fläche planungsrechtlich gesichert	ja
Baufläche gemäß FNP	gewerbliche Bauflächen
Vorliegendes Planungsrecht	§30 BauGB (qualifizierter Bebauungsplan)

Art und Maß der baulichen Nutzung

Besondere Art der baulichen Nutzung	GE
Erschließungssituation	nicht erschlossen
Möglichkeit des 24-Stunden-Betriebs	nein
Mögliche Grundflächenzahl	0,5
Mögliche Geschossflächenzahl	0,8
Mögliche Zahl der Vollgeschosse	2
Mögliche Höhe baulicher Anlagen	8
Baumassenzahl/Baumasse (BMZ)	keine Angabe

Nutzungsausschlüsse/Restriktionen

Restriktionen (Mobilisierungshemmnisse)	verkehrliche Erschließung
---	---------------------------

Infrastruktur der Fläche

Breitbandverfügbarkeit (mind. 50 MBit/s)	ja
Kaikante	nein
Kai-Kante an seeschifftiefem Wasser	nein
Direkter Gleisanschluss	nein
Stromanschluss	nein
Gasanschluss	nein
Wasseranschluss	nein
Abwasseranschluss	nein

Eigentumsrechtliche Situation und Vermarktungsabsicht

Eigentumsrechtliche Situation	öffentlich
Eigentümer	Ina Evers Stadt Rethem (Aller) Lange Straße 4 27336 Rethem 05165-989816 ina.pruesser@rethem.de https://www.rethem.de/

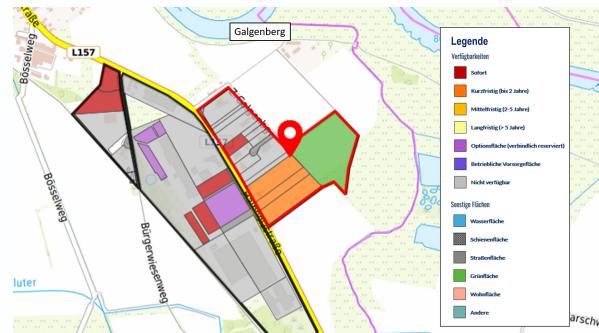
Detailinformationen zum Gewerbegebiet

Bruttofläche (ha)	10,1102
Branchenschwerpunkte	sonstige Dienstleistungen , gemischte Branchenstruktur , Handwerk
Standorttyp des Gewerbegebiets	klassisches Gewerbegebiet

Verkehrsanbindung

Autobahn	A 27	16,0 km
Autobahn	A 7	21,5 km
Autobahn	A 1	43,6 km
Bundesstraße	B 209	1,5 km
Bundesstraße	B 215	13,4 km
Internationaler Flughafen	Flughafen Hannover	54,3 km
Internationaler Flughafen	Flughafen Bremen	59,7 km
Internationaler Flughafen	Flughafen Hamburg	120,1 km
Verkehrslandeplatz	Hodenhagen	17,3 km
Verkehrslandeplatz	Weser-Wümme	43,5 km
Kombiterminal	Soltau Logistics-Center	48,6 km
Schienenpersonenverkehr	Eystrup	12,2 km
Schienenpersonenverkehr	Döverden	16,1 km
Schienenpersonenverkehr	Hodenhagen	16,2 km
Schienenpersonenverkehr	Walsrode	19,4 km
Schienenpersonenverkehr	Nienburg Bahnhof/ZOB	22,5 km
ÖPNV	Rethem(Aller) Toschi-Werk	0,6 km
ÖPNV	Rethem(Aller) Parkstrade	0,9 km
Angabe des Vorhandenseins von ÖPNV	nicht vorhanden	

Fotos vom Gewerbegebiet



Informationen über Rethem (Aller)

Einwohnerzahl der Gemeinde	2.361
Gewerbesteuerhebesatz (in %)	450
Grundsteuer B (in %)	500

Kontakt

Ina Evers
Samtgemeinde Rethem (Aller)
Wirtschaftsförderin
Lange Str. 4
27336 Rethem
[05165 / 98 98 - 16](tel:05165989816)
ina.evers@rethem.de
<http://www.rethem.de>

Michael Krohn
Wirtschaftsförderungsgesellschaft Deltaland mbH
Geschäftsführer
Walsroder Straße 9
29683 Bad Fallingbostel
[05162 9852031](tel:051629852031)
krohn@deltaland.de
<https://www.deltaland.de/>