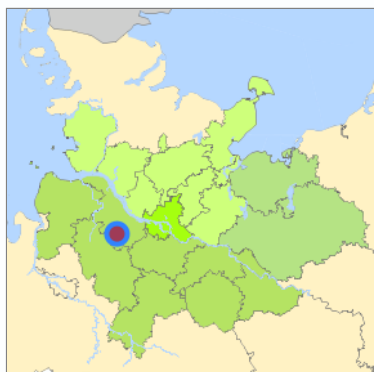
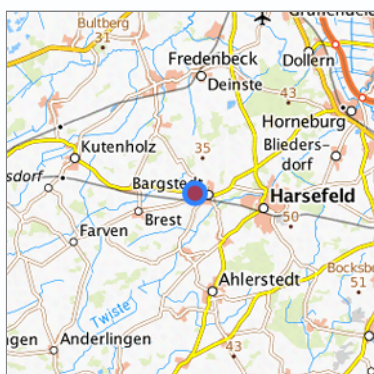


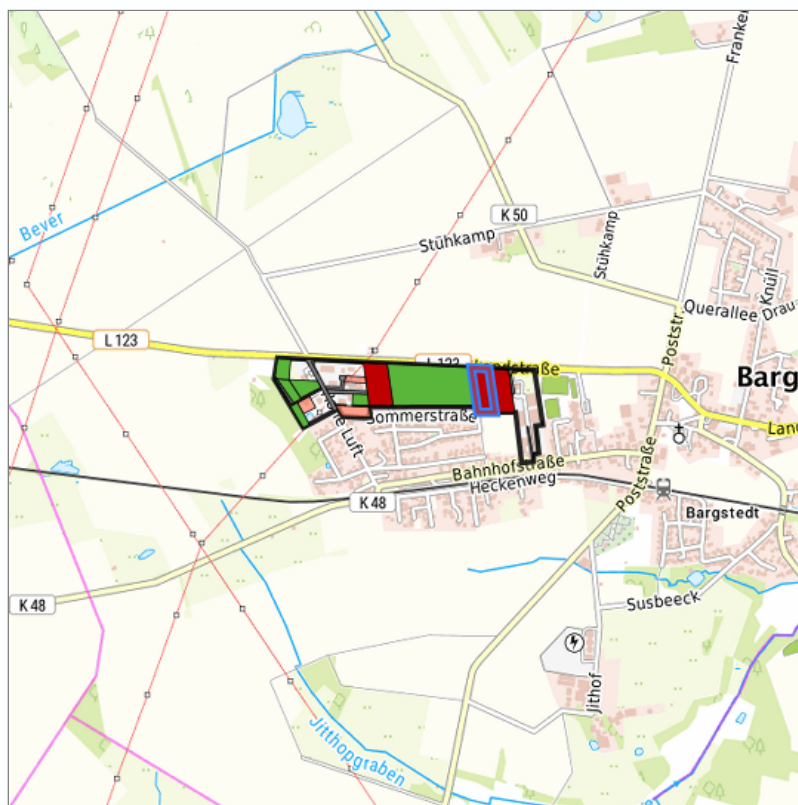
## Lettenfeld, Bargstedt (Lettenfeld, Bargstedt) in Bargstedt, Landkreis Stade



Lage in der Metropolregion Hamburg










Lage in der gesuchten Region



Detaildarstellung der gesuchten Gewerbefläche

### Legende

#### Verfügbarkeiten

 Sofort	 Kurzfristig (bis 2 Jahre)	 Mittelfristig (2-5 Jahre)
 Langfristig (> 5 Jahre)	 Optionsfläche (verbindlich reserviert)	 Betriebliche Vorsorgefläche
 Nicht verfügbar		

### Kurzbeschreibung

Beschreibung	Lettenfeld, Bargstedt
Gewerbefläche	
Gemeinde/Stadt	Bargstedt

## Grundstück

Größe des Grundstücks (m <sup>2</sup> )	11.091,81
Verfügbarkeit	sofort
Schwerpunktnutzung	Grünland
Weitere Nutzung	nicht vorhanden

## Planungsrechtliche Situation

Fläche planungsrechtlich gesichert	ja
Baufläche gemäß FNP	gewerbliche Bauflächen
Vorliegendes Planungsrecht	§30 BauGB (qualifizierter Bebauungsplan)

## Art und Maß der baulichen Nutzung

Besondere Art der baulichen Nutzung	GE
Erschließungssituation	voll erschlossen
Möglichkeit des 24-Stunden-Betriebs	ja
Mögliche Grundflächenzahl	keine Angabe
Mögliche Geschossflächenzahl	keine Angabe
Mögliche Zahl der Vollgeschosse	keine Angabe
Mögliche Höhe baulicher Anlagen	keine Angabe
Baumassenzahl/Baumasse (BMZ)	keine Angabe

## Nutzungsausschlüsse/Restriktionen

Restriktionen (Mobilisierungshemmnisse)	keine Angabe
---	--------------

## Infrastruktur der Fläche

Breitbandverfügbarkeit (mind. 50 MBit/s)	keine Angabe
Kaikante	nein
Kai-Kante an seeschifftiefem Wasser	nein
Direkter Gleisanschluss	nein
Stromanschluss	ja
Gasanschluss	ja
Wasseranschluss	ja
Abwasseranschluss	ja

## Eigentumsrechtliche Situation und Vermarktungsabsicht

Eigentumsrechtliche Situation	öffentlich
----------------------------------	------------

## Detailinformationen zum Gewerbegebiet

Bruttofläche (ha)	18,7111
Branchenschwerpunkte	gemischte Branchenstruktur
Standorttyp des Gewerbegebiets	klassisches Gewerbegebiet

## Verkehrsanbindung

Autobahn	A 26	13,7 km
Autobahn	A 1	22,6 km
Autobahn	A 7	36,6 km
Autobahn	A 261	37,9 km
Autobahn	A 253	41,9 km
Autobahn	A 252	48,2 km
Autobahn	A 39	49,1 km
Autobahn	A 255	49,6 km
Autobahn	A 25	51,3 km
Autobahn	A 23	53,5 km
Bundesstraße	B 74	14,9 km
Bundesstraße	B 73	15,8 km
Bundesstraße	B 71	19,3 km
Internationaler Flughafen	Flughafen Hamburg	58,6 km
Internationaler Flughafen	Flughafen Bremen	74,2 km
Internationaler Flughafen	Flughafen Hannover	127,5 km
Regionalflughafen	Cuxhaven	76,5 km
Regionalflughafen	Flughafen Lübeck	110,1 km
Verkehrslandeplatz	Rotenburg (Wümme)	45,0 km
Verkehrslandeplatz	Weser-Wümme	55,8 km
Verkehrslandeplatz	Uetersen/Heist	69,9 km
Verkehrslandeplatz	Hungriger Wolf	82,1 km
Verkehrslandeplatz	St. Michaelisdonn	84,5 km
Hafen	Seehafen Stade-Bützfleth	25,4 km
Hafen	Seehafen FHH	39,0 km
Hafen	Seehafen Gückstadt	55,8 km
Hafen	Binnenhafen Itzehoe	72,6 km
Hafen	Binnenhafen Geesthacht	73,8 km
Schienengüterverkehr	Emons Spedition GmbH	50,8 km
Kombiterminal	Industriebahnhof Stade-Brunshausen	22,7 km
Kombiterminal	Holborn Raffinerie (FHH, trimodal)	38,8 km
Kombiterminal	Hansaport Terminal (FHH, trimodal)	40,0 km
Schienepersonenverkehr	Bargstedt	1,5 km
Schienepersonenverkehr	Brest-Aspe	4,0 km
Schienepersonenverkehr	Harsefeld	6,5 km
Schienepersonenverkehr	Kutenholz	9,6 km

<b>Schienenpersonenverkehr</b>	Ruschwedel	11,2 km
<b>ÖPNV</b>	Bargstedt(Kr Stade) Wendeplatz	0,8 km
Angabe des Vorhandenseins von ÖPNV	vorhanden	

## Informationen über Bargstedt

BIP/pro Kopf (in €) (Kreisebene)	30.977,00
Arbeitslosenquote (in %) (Kreisebene)	6,40
Einwohnerzahl der Gemeinde	2.020
Gewerbsteuerhebesatz (in %)	380
Grundsteuer B (in %)	390

## Kontakt

Ulrich Rathjens  
Gemeindebüro Bargstedt  
Bürgermeister  
Bahnhofstraße 21  
21698 Bargstedt  
[04164 /811541](tel:04164/811541)  
[gemeinde-bargstedt@harsefeld.de](mailto:gemeinde-bargstedt@harsefeld.de)  
[www.harsefeld.de](http://www.harsefeld.de)