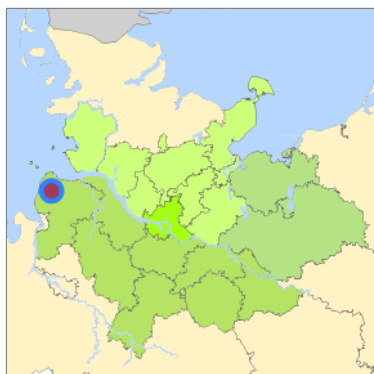
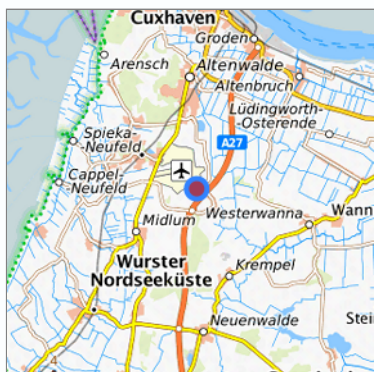


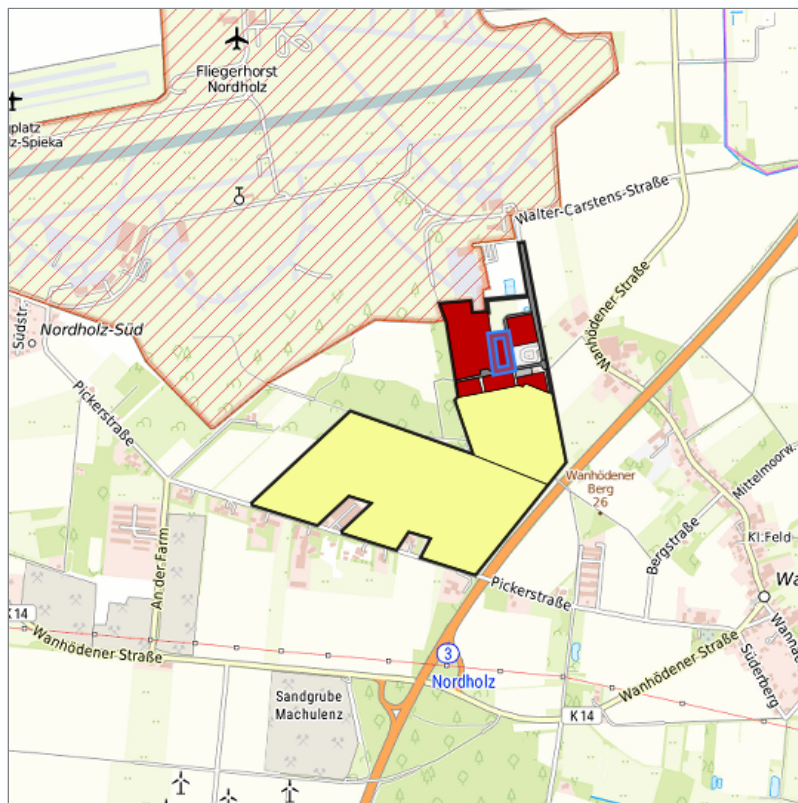
## Industriegebiet am Seeflughafen Nordholz/Cuxhaven (012) in Wurster Nordseeküste, Landkreis Cuxhaven



Lage in der Metropolregion Hamburg



Lage in der gesuchten Region



Detaildarstellung der gesuchten Gewerbefläche

### Legende

#### Verfügbarkeiten

|   |   |  |
|---|---|--|
|  Sofort                  |  Kurzfristig (bis 2 Jahre)                 |  Mittelfristig (2-5 Jahre)      |
|  Langfristig (> 5 Jahre) |  Optionsfläche<br>(verbindlich reserviert) |  Betriebliche<br>Vorsorgefläche |
|  Nicht verfügbar         |   |  |

### Kurzbeschreibung

Beschreibung

Industriegebiet am Seeflughafen Nordholz/Cuxhaven

Gewerbefläche

Gemeinde/Stadt

Wurster Nordseeküste

## Grundstück

|   |                 |
|---|-----------------|
| Größe des Grundstücks (m <sup>2</sup> ) | 10.180,82       |
| Verfügbarkeit                           | sofort          |
| Schwerpunktnutzung                      | Grünland        |
| Weitere Nutzung                         | nicht vorhanden |

## Planungsrechtliche Situation

|                                    |  |
|------------------------------------|--|
| Fläche planungsrechtlich gesichert | ja                                       |
| Baufläche gemäß FNP                | gewerbliche Bauflächen                   |
| Vorliegendes Planungsrecht         | §30 BauGB (qualifizierter Bebauungsplan) |

## Art und Maß der baulichen Nutzung

|                                     |                  |
|-------------------------------------|------------------|
| Besondere Art der baulichen Nutzung | GI               |
| Erschließungssituation              | voll erschlossen |
| Möglichkeit des 24-Stunden-Betriebs | ja               |
| Mögliche Grundflächenzahl           | 0,8              |
| Mögliche Geschossflächenzahl        | 3                |
| Mögliche Zahl der Vollgeschosse     | 3                |
| Mögliche Höhe baulicher Anlagen     | 35 - 46          |
| Baumassenzahl/Baumasse (BMZ)        | 10               |

## Nutzungsausschlüsse/Restriktionen

|   |       |
|---|-------|
| Restriktionen (Mobilisierungshemmnisse) | keine |
|---|-------|

## Infrastruktur der Fläche

|   |      |
|---|------|
| Breitbandverfügbarkeit<br>(mind. 50 MBit/s) | ja   |
| Kaikante                                    | nein |
| Kai-Kante an seeschifftiefem<br>Wasser      | nein |
| Direkter Gleisanschluss                     | nein |
| Stromanschluss                              | ja   |
| Gasanschluss                                | ja   |
| Wasseranschluss                             | ja   |
| Abwasseranschluss                           | ja   |

## Eigentumsrechtliche Situation und Vermarktungsabsicht

|                                  |            |
|----------------------------------|------------|
| Eigentumsrechtliche<br>Situation | öffentlich |
|----------------------------------|------------|

## Detailinformationen zum Gewerbegebiet

|                                   |   |
|-----------------------------------|---|
| Bruttofläche (ha)                 | 99,8939   |
| Branchenschwerpunkte              | Handel, Instandhaltung und Reparatur von Kraftfahrzeugen ,<br>Informations- und Kommunikationswirtschaft , sonstige<br>Dienstleistungen , Herstellung von Datenverarbeitungsgeräten,<br>optischen Erzeugnissen u. elektrischen Ausrüstungen ,<br>Maschinen- und Fahrzeugbau , Kokerei und<br>Mineralölverarbeitung , Textil- und Bekleidungsindustrie ,<br>Gastgewerbe , unternehmensnahe Dienstleistungen ,<br>Baugewerbe , Metallerzeugung sowie Be- und Verarbeitung ,<br>sonstiges Verarbeitendes Gewerbe , haushaltsbezogene<br>Dienstleistungen , Logistikwirtschaft und Lagerei , öffentliche<br>Verwaltung , Chemie- und Pharmaindustrie , unbekannt , Ver-<br>und Entsorgungsgewerbe , Lebensmittelindustrie , gemischte<br>Branchenstruktur , keine Angabe , Einzelhandel , Forschung<br>und Entwicklung , Großhandel |
| Standorttyp des<br>Gewerbegebiets | Sonderstandorte , klassisches Gewerbegebiet , sonstige<br>Standorte , Standort für wissensorientiertes Gewerbe und<br>Dienstleistungen , Standort für emissionsintensives Gewerbe   |

## Verkehrsanbindung

|                                    |                                    |          |
|------------------------------------|------------------------------------|----------|
| Autobahn                           | A 27                               | 5,2 km   |
| Autobahn                           | A 26                               | 71,1 km  |
| Autobahn                           | A 23                               | 71,2 km  |
| Autobahn                           | A 270                              | 72,6 km  |
| Autobahn                           | A 281                              | 76,7 km  |
| Autobahn                           | A 1                                | 87,5 km  |
| Bundesstraße                       | B 73                               | 9,6 km   |
| Internationaler Flughafen          | Flughafen Bremen                   | 89,4 km  |
| Internationaler Flughafen          | Flughafen Hamburg                  | 115,0 km |
| Regionalflughafen                  | Cuxhaven                           | 0,2 km   |
| Verkehrslandeplatz                 | St. Michaelisdonn                  | 56,6 km  |
| Verkehrslandeplatz                 | Hungriger Wolf                     | 82,3 km  |
| Verkehrslandeplatz                 | Heide-Büsum                        | 84,1 km  |
| Verkehrslandeplatz                 | Uetersen/Heist                     | 97,5 km  |
| Verkehrslandeplatz                 | Rotenburg (Wümme)                  | 99,9 km  |
| Hafen                              | Seehafen Stadt Cuxhaven            | 14,9 km  |
| Hafen                              | Seehafen Brunsbüttel               | 50,4 km  |
| Hafen                              | Seehafen Glückstadt                | 64,1 km  |
| Hafen                              | Seehafen Stade-Bützfleth           | 70,0 km  |
| Hafen                              | Binnenhafen Itzehoe                | 73,9 km  |
| Kombiterminal                      | Terminal Cuxhaven (trimodal)       | 15,7 km  |
| Kombiterminal                      | Terminal Brunsbüttel (trimodal)    | 49,1 km  |
| Kombiterminal                      | Industriebahnhof Stade-Brunshausen | 71,7 km  |
| Schienenpersonenverkehr            | Nordholz                           | 10,0 km  |
| Schienenpersonenverkehr            | Cuxhaven                           | 14,1 km  |
| Schienenpersonenverkehr            | Dorum                              | 16,0 km  |
| Schienenpersonenverkehr            | Ottendorf                          | 20,5 km  |
| Schienenpersonenverkehr            | Wremen                             | 22,3 km  |
| Angabe des Vorhandenseins von ÖPNV | eingeschränkt vorhanden            |          |

## Links zum Gewerbegebiet

[Seeflughafen und Industriegebiet Nordholz](#)

[Industriegebiet - An der Wursterheide - komsis](#)

## Informationen über Wurster Nordseeküste

|  |           |
|--|-----------|
| BIP/pro Kopf (in €)<br>(Kreisebene)      | 24.562,00 |
| Arbeitslosenquote (in %)<br>(Kreisebene) | 5,10      |
| Einwohnerzahl der<br>Gemeinde            | 17.421    |
| Gewerbesteuerhebesatz (in<br>%)          | 390       |
| Grundsteuer B (in %)                     | 286       |

## Links zum Standort

<https://wurster-nordseekueste.de/>

## Kontakt

Christoph Nagelfeld  
Gemeinde Wurster Nordseeküste  
Fachbereichsleitung Finanzen  
Westerbüttel 13  
27639 Wurster Nordseeküste  
[04742 87-200](tel:0474287200)  
[c.nagelfeld@gwnk.de](mailto:c.nagelfeld@gwnk.de)  
<http://www.wurster-nordseekueste.de>

Phil Path  
Gemeinde Wurster Nordseeküste  
[0474287205](tel:0474287205)  
[p.path@gwnk.de](mailto:p.path@gwnk.de)

Manuela Reddig  
Gemeinde Wurster Nordseeküste  
[0474287204](tel:0474287204)  
[M.Reddig@gwnk.de](mailto:M.Reddig@gwnk.de)