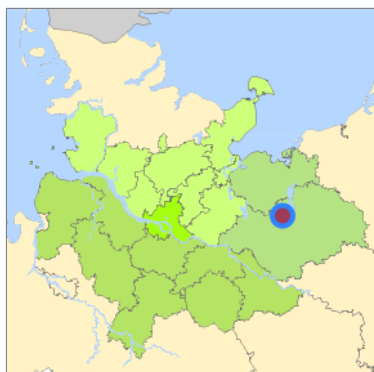
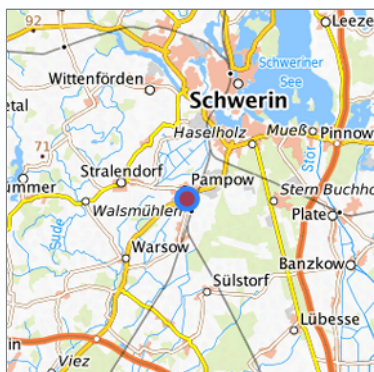


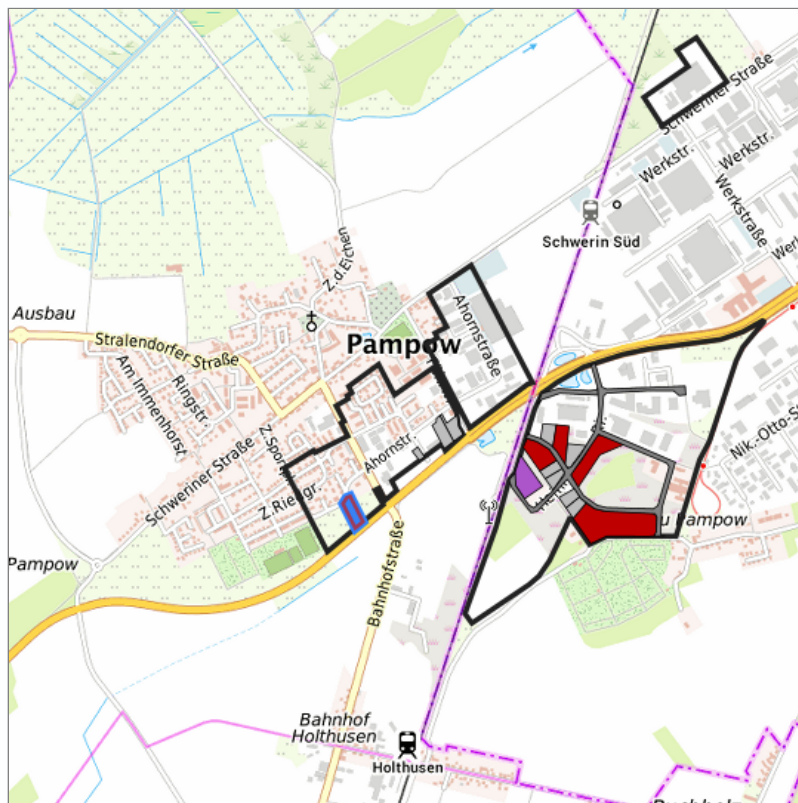
Pampow Gewerbegebiet (004) in Pampow, Landkreis Ludwigslust-Parchim



Lage in der Metropolregion Hamburg



Lage in der gesuchten Region



Detaildarstellung der gesuchten Gewerbefläche

Legende

Verfügbarkeiten

 Sofort	 Kurzfristig (bis 2 Jahre)	 Mittelfristig (2-5 Jahre)
 Langfristig (> 5 Jahre)	 Optionsfläche (verbindlich reserviert)	 Betriebliche Vorsorgefläche
 Nicht verfügbar		

Kurzbeschreibung

Beschreibung	Pampow Gewerbegebiet
Gewerbefläche	
Gemeinde/Stadt	Pampow

Grundstück

Größe des Grundstücks (m ²)	4.248,05
Verfügbarkeit	kurzfristig (bis 2 Jahre)
Schwerpunktnutzung	Grünland mit Gehölzen
Weitere Nutzung	nicht vorhanden

Planungsrechtliche Situation

Fläche planungsrechtlich gesichert	ja
Baufläche gemäß FNP	gewerbliche Bauflächen
Vorliegendes Planungsrecht	§30 BauGB (qualifizierter Bebauungsplan)

Art und Maß der baulichen Nutzung

Besondere Art der baulichen Nutzung	GE
Erschließungssituation	voll erschlossen
Möglichkeit des 24-Stunden-Betriebs	ja
Mögliche Grundflächenzahl	keine Angabe
Mögliche Geschossflächenzahl	keine Angabe
Mögliche Zahl der Vollgeschosse	keine Angabe
Mögliche Höhe baulicher Anlagen	keine Angabe
Baumassenzahl/Baumasse (BMZ)	keine Angabe

Nutzungsausschlüsse/Restriktionen

Restriktionen (Mobilisierungshemmnisse)	keine Angabe
---	--------------

Infrastruktur der Fläche

Breitbandverfügbarkeit (mind. 50 MBit/s)	keine Angabe
Kaikante	nein
Kai-Kante an seeschifftiefem Wasser	nein
Direkter Gleisanschluss	nein
Stromanschluss	keine Angabe
Gasanschluss	keine Angabe
Wasseranschluss	keine Angabe
Abwasseranschluss	keine Angabe

Eigentumsrechtliche Situation und Vermarktungsabsicht

Eigentumsrechtliche Situation	öffentlich
----------------------------------	------------

Detailinformationen zum Gewerbegebiet

Bruttofläche (ha)	37,4766
Branchenschwerpunkte	keine Angabe
Standorttyp des Gewerbegebiets	klassisches Gewerbegebiet

Verkehrsanbindung

Autobahn	A 24 Hamburg - Berlin	10,0 km
Regionalflughafen	Parchim/Schwerin	30,0 km
Regionalflughafen	Hamburg	70,0 km
Regionalflughafen	Rostock Laage	70,0 km
Hafen	Hafen Wismar	35,0 km
Hafen	Hamburg	75,0 km
Hafen	Hafen Rostock	90,0 km
Schienenpersonenverkehr	Bahnhof Holthusen	1,0 km
Angabe des Vorhandenseins von ÖPNV	keine Angabe	

Fotos vom Gewerbegebiet



Informationen über Pampow

BIP/pro Kopf (in €)	25.438,00
(Kreisebene)	
Arbeitslosenquote (in %)	5,80
(Kreisebene)	
Einwohnerzahl der Gemeinde	3.041
Gewerbsteuerhebesatz (in %)	390
Grundsteuer B (in %)	438

Kontakt

Berit Steinberg
Wirtschaftsförderungsgesellschaft Südwestmecklenburg mbH
Geschäftsführerin
Garnisonsstr. 7
19288 Ludwigslust
[+49 3871 722-5600](tel:+4938717225600)
info@invest-swm.de
www.invest-swm.de