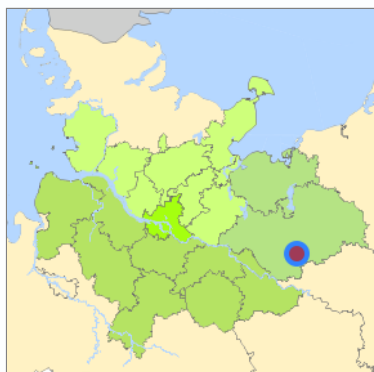


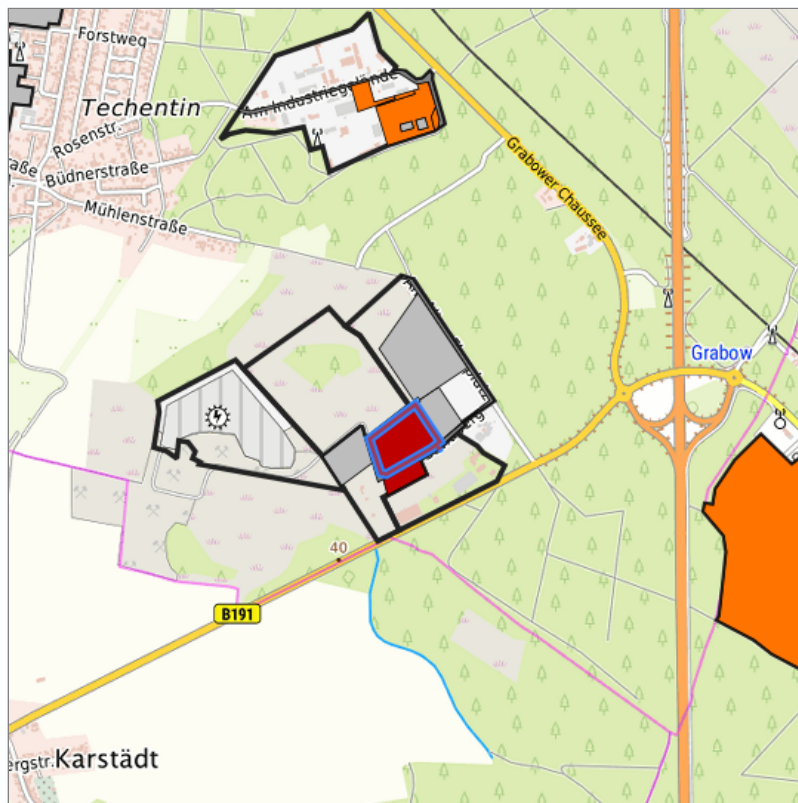
Ludwigslust Industriegebiet Stüdekoppel (1/65 Teilfläche 1) in Ludwigslust, Landkreis Ludwigslust-Parchim



Lage in der Metropolregion Hamburg



Lage in der gesuchten Region



Detaildarstellung der gesuchten Gewerbefläche

Legende

Verfügbarkeiten

 Sofort	 Kurzfristig (bis 2 Jahre)	 Mittelfristig (2-5 Jahre)
 Langfristig (> 5 Jahre)	 Optionsfläche (verbindlich reserviert)	 Betriebliche Vorsorgefläche
 Nicht verfügbar		

Kurzbeschreibung

Beschreibung

Ludwigslust Industriegebiet Stüdekoppel

Gewerbefläche

Gemeinde/Stadt

Ludwigslust

Grundstück

Größe des Grundstücks (m ²)	37.000,85
Verfügbarkeit	sofort
Schwerpunktnutzung	Grünland mit Gehölzen
Weitere Nutzung	nicht vorhanden

Planungsrechtliche Situation

Fläche planungsrechtlich gesichert	ja
Baufläche gemäß FNP	gewerbliche Bauflächen
Vorliegendes Planungsrecht	§30 BauGB (qualifizierter Bebauungsplan)

Art und Maß der baulichen Nutzung

Besondere Art der baulichen Nutzung	GI
Erschließungssituation	voll erschlossen
Möglichkeit des 24-Stunden-Betriebs	ja
Mögliche Grundflächenzahl	0,8
Mögliche Geschossflächenzahl	nicht festgelegt
Mögliche Zahl der Vollgeschosse	2
Mögliche Höhe baulicher Anlagen	30
Baumassenzahl/Baumasse (BMZ)	nicht festgelegt

Nutzungsausschlüsse/Restriktionen

Restriktionen (Mobilisierungshemmnisse)	Nutzungsausschlüsse durch B-Plan und/oder §§34,35 BauGB (z.B. BImSchG, Seveso-RL), Geräuschemission
---	---

Infrastruktur der Fläche

Breitbandverfügbarkeit (mind. 50 MBit/s)	keine Angabe
Kaikante	nein
Kai-Kante an seeschifftiefem Wasser	nein
Direkter Gleisanschluss	nein
Stromanschluss	ja
Gasanschluss	ja
Wasseranschluss	ja
Abwasseranschluss	ja

Eigentumsrechtliche Situation und Vermarktungsabsicht

Eigentumsrechtliche Situation	öffentlich
----------------------------------	------------

Links zur Gewerbefläche

[1. Änderung des Bebauungsplanes TE 7 der Stadt Ludwigslust für das Industriegebiet Garnison Techentin \(Satzung\).](#)

[1. Änderung des Bebauungsplanes TE 7 der Stadt Ludwigslust für das Industriegebiet Garnison Techentin \(Begründung\).](#)

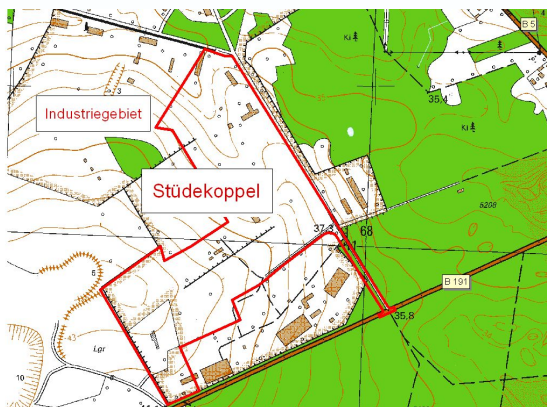
Detailinformationen zum Gewerbegebiet

Bruttofläche (ha)	26,27
Branchenschwerpunkte	Ver- und Entsorgungsgewerbe
Standorttyp des Gewerbegebiets	klassisches Gewerbegebiet , Standort für emissionsintensives Gewerbe

Verkehrsanbindung

Autobahn	A 14	0,1 km
Autobahn	A 24 Hamburg - Berlin	10,0 km
Regionalflughafen	Parchim/Schwerin	30,0 km
Regionalflughafen	Hamburg	110,0 km
Hafen	Hafen Wismar	70,0 km
Hafen	Hamburg	105,0 km
Hafen	Hafen Rostock	120,0 km
Schienenpersonenverkehr	ICE-Bahnhof Ludwigslust	3,0 km
Angabe des Vorhandenseins von ÖPNV	keine Angabe	

Fotos vom Gewerbegebiet



Informationen über Ludwigslust

BIP/pro Kopf (in €) (Kreisebene)	25.438,00
Arbeitslosenquote (in %) (Kreisebene)	5,80
Einwohnerzahl der Gemeinde	12.233
Gewerbsteuerhebesatz (in %)	400
Grundsteuer B (in %)	400

Beschreibung

Unter www.stadtludwigslust.de finden Sie in den Rubriken Stadtentwicklung und Wirtschaft detaillierte Informationen zu den Festlegungen im Bebauungsplan.

Die Stadt Ludwigslust zählt 12.500 Einwohner (Stand 2015) und ist ein Mittelzentrum mit Teilfunktion im Landkreis Ludwigslust-Parchim in Mecklenburg-Vorpommern.

Ludwigslust, 30 km südlich der Landeshauptstadt Schwerin gelegen, hat eine ausgesprochen gute geografische Lage in der Metropolregion Hamburg, mit einer optimalen Erreichbarkeit zwischen Wismar und den Metropolen Hamburg sowie Berlin. Die Autobahnen A 24 und A 14 sind schnell zu erreichen. Ludwigslust hat seit 2015 zwei direkte Anschlussstellen an der A 14. Die Bundesstraßen B5, B106 und B 191 verlaufen durch Ludwigslust. Vom Bahnhof Ludwigslust wird mit dem ICE-Zug Hamburg in 40 min und Berlin in 60 min erreicht.

Die Zahl der versicherungspflichtigen Arbeitsplätze (ca. 5500) ist seit Jahren stabil. Etwa 850 Gewerbebetriebe sind in Ludwigslust angemeldet.

Angesiedelte Unternehmen sind u.a. in der Nahrungswirtschaft, der Bau- und Baustoffindustrie, der Elektro- und Maschinenindustrie, dem Export von Maschinen und Anlagen, dem Metallbau, der Herstellung regionale Spitzenprodukte in der Wurst- und Fleischverarbeitung tätig.

Die Ludwigsluster Innenstadt verfügt über einen bunten Branchenmix im Einzelhandel.

Eigenheimbaustandorte innenstadtnah und im Grünen, moderne Miet- und Kaufwohnungen und altersgerechte Wohnanlagen sind in Ludwigslust vorhanden. Ludwigslust ist ein attraktiver Schulstandort (Grund-, Regional-, Förder-, Volkshoch- und Musikschulen, Gymnasium) für die Region. Für Familien mit Kindern bietet Ludwigslust ein breites Spektrum an Bildungseinrichtungen und eine gesicherte ganztägige

GEFIS Gewerbeflächen- Informationssystem



Viele Sportangebote, ca. 70 verschiedene Vereine, ein Kino, ein Motodrom, ein Mehrgenerationenhaus, ganzjährig überregionale bekannte Kulturveranstaltungen, ausgebaute Reit- und Radwege u.a. sorgen für eine aktive Freizeitgestaltung.

Kontakt

Berit Steinberg
Wirtschaftsförderungsgesellschaft Südwestmecklenburg mbH
Geschäftsführerin
Garnisonsstr. 7
19288 Ludwigslust
[+49 3871 722-5600](tel:+4938717225600)
info@invest-swm.de
www.invest-swm.de