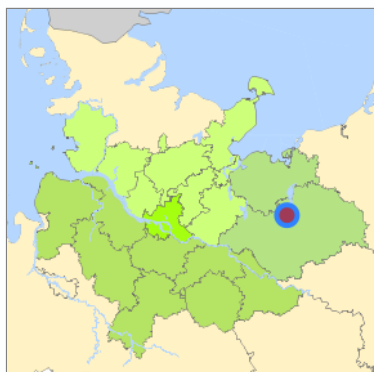
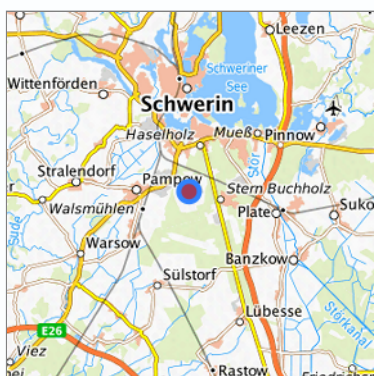


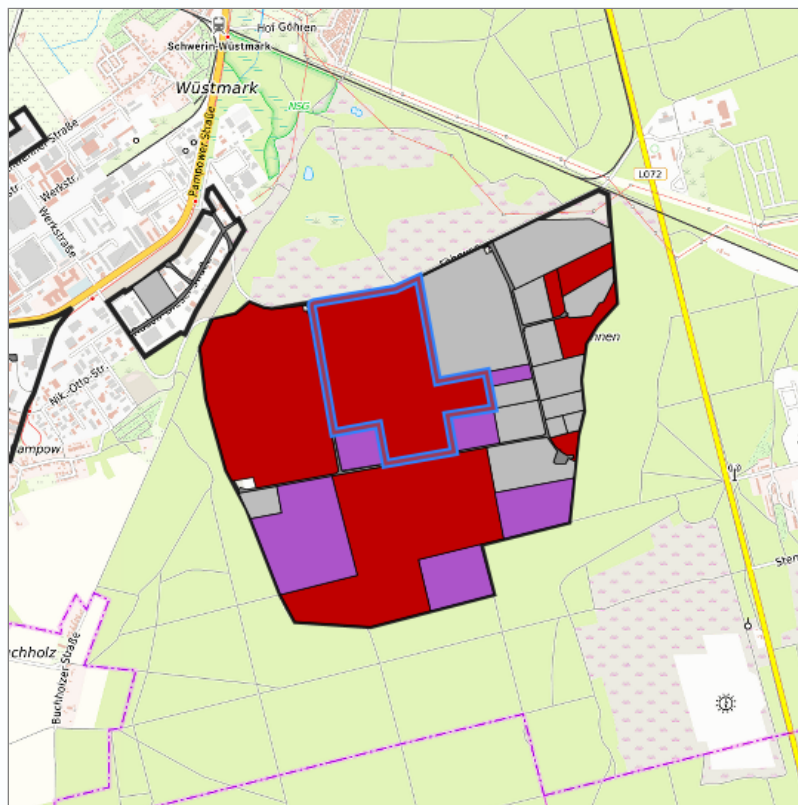
## Industriepark Schwerin (Mittelfläche 57,5 ha) in Schwerin, Landeshauptstadt Schwerin



Lage in der Metropolregion Hamburg










Lage in der gesuchten Region



Detaildarstellung der gesuchten Gewerbefläche

### Legende

#### Verfügbarkeiten

	Sofort		Kurzfristig (bis 2 Jahre)		Mittelfristig (2-5 Jahre)
	Langfristig (> 5 Jahre)		Optionsfläche (verbindlich reserviert)		Betriebliche Vorsorgefläche
	Nicht verfügbar				

## Kurzbeschreibung

Beschreibung	Industriepark Schwerin
Gewerbefläche	
Gemeinde/Stadt	Schwerin
Beschreibung	Der Industriepark Schwerin bietet mit einer Fläche von 350 Hektar eines der größten Industrieflächenpotenziale in der Metropolregion Hamburg für die Ansiedlung von Unternehmen verschiedenster Branchen. 200 ha sind noch verfügbar. Der Industriepark liegt am südlichen Stadtrand von Schwerin, in der Nähe zur A 24 nach Hamburg bzw. zur A 14 nach Wismar bzw. Magdeburg. Er ist für nationale und internationale Unternehmen ein attraktiver Gewerbestandort. Neun Unternehmen haben sich bereits angesiedelt. Global Player wie Nestle; und Produzenten der Luftfahrt- und Automobilindustrie, der Medizintechnik und der Kunststoffverarbeitung sind vor Ort zu finden. Das Schweizer Medizintechnikunternehmen Ypsomed AG hat im August 2019 seine Produktion im Industriepark Schwerin aufgenommen. Das Gelände ist voll erschlossen und befindet sich im Eigentum der Landeshauptstadt Schwerin. Die Vermarktung erfolgt über den Fachdienst Stadtentwicklung und Wirtschaft .
Gewerbegebiet	

## Grundstück

Nettogröße Gewerbegebiet in ha	200.0
Größe des Grundstücks (m <sup>2</sup> )	580.450,44
Fläche frei parzellierbar	ja
Verfügbarkeit	sofort

## Art und Maß der baulichen Nutzung

Besondere Art der baulichen Nutzung	GI
Erschließungssituation	voll erschlossen

## Verkehrsanbindung

<b>Autobahn</b>	A 14	8,0 km
<b>Autobahn</b>	A 24	15,0 km
<b>Autobahn</b>	A 20	30,0 km
<b>Bundesstraße</b>	B 106	1,0 km
<b>Bundesstraße</b>	B 321	2,0 km
<b>Bundesstraße</b>	B 104	8,0 km
<b>Regionalflughafen</b>	Schwerin-Parchim	35,0 km
<b>Regionalflughafen</b>	Rostock-Laage	70,0 km
<b>Regionalflughafen</b>	Hamburg - Fuhlsbüttel	100,0 km
<b>Hafen</b>	Wismar	35,0 km
<b>Hafen</b>	Rostock	95,0 km
<b>Hafen</b>	Hamburg	100,0 km
Angabe des Vorhandenseins von ÖPNV	vorhanden	
Schwerlasttauglichkeit der Straßen	ja	

## Kontakt

Kathrin Hoffmann  
Landeshauptstadt Schwerin  
Beraterin  
Am Packhof 2-6  
19053 Schwerin  
[+49 385 545-1652](tel:+493855451652)  
[khoffmann@schwerin.de](mailto:khoffmann@schwerin.de)  
[www.schwerin.de](http://www.schwerin.de)