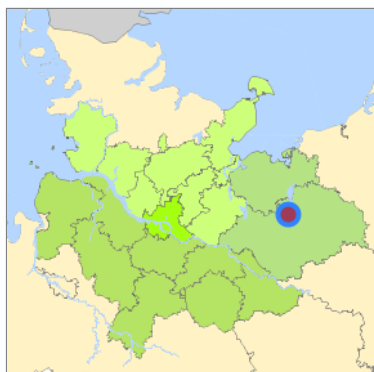
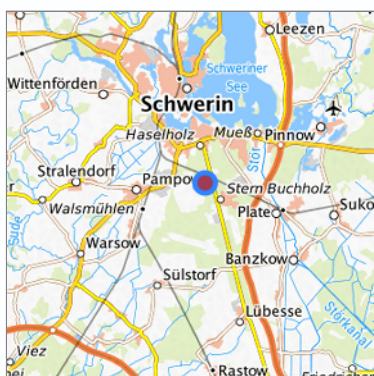


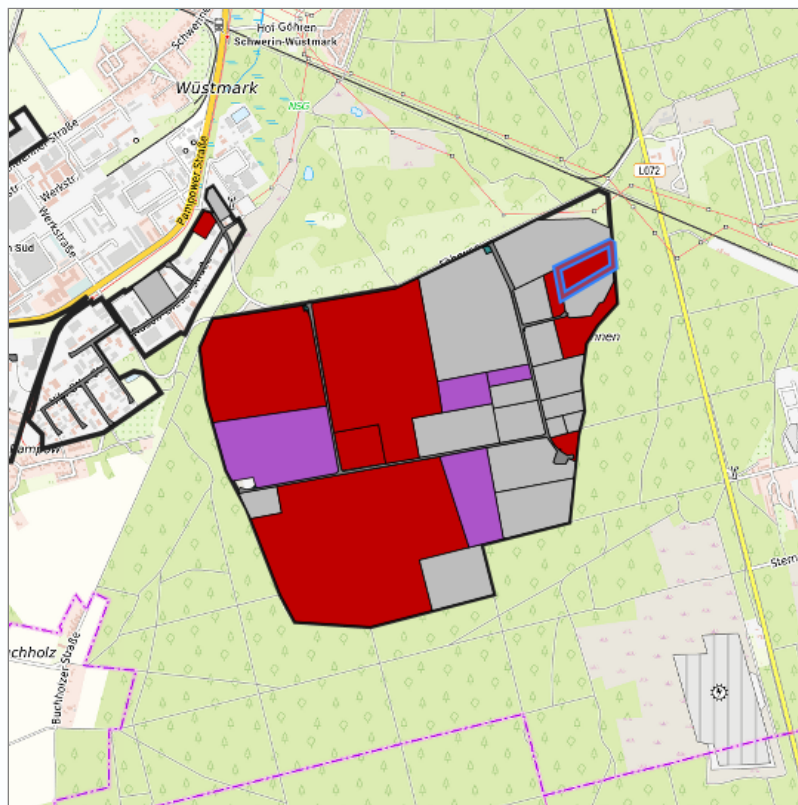
Industriepark Schwerin (südöstliche Optionsfläche (4,5 ha)) in Schwerin, Landeshauptstadt Schwerin



Lage in der Metropolregion Hamburg



Lage in der gesuchten Region



Detaildarstellung der gesuchten Gewerbefläche

Legende

Verfügbarkeiten

 Sofort	 Kurzfristig (bis 2 Jahre)	 Mittelfristig (2-5 Jahre)
 Langfristig (> 5 Jahre)	 Optionsfläche (verbindlich reserviert)	 Betriebliche Vorsorgefläche
 Nicht verfügbar		

Kurzbeschreibung

Beschreibung	Industriepark Schwerin
Gewerbefläche	
Gemeinde/Stadt	Schwerin

Grundstück

Größe des Grundstücks (m ²)	45.737,48
Verfügbarkeit	sofort
Schwerpunktnutzung	Grünland mit Gehölzen
Weitere Nutzung	nicht vorhanden

Planungsrechtliche Situation

Fläche planungsrechtlich gesichert	ja
Baufläche gemäß FNP	gewerbliche Bauflächen
Vorliegendes Planungsrecht	§30 BauGB (qualifizierter Bebauungsplan)

Art und Maß der baulichen Nutzung

Besondere Art der baulichen Nutzung	GI
Erschließungssituation	teilerschlossen
Möglichkeit des 24-Stunden-Betriebs	ja
Mögliche Grundflächenzahl	0,8
Mögliche Geschossflächenzahl	nicht festgelegt
Mögliche Zahl der Vollgeschosse	nicht festgelegt
Mögliche Höhe baulicher Anlagen	nicht festgelegt
Baumassenzahl/Baumasse (BMZ)	10

Nutzungsausschlüsse/Restriktionen

Restriktionen (Mobilisierungshemmnisse)	keine
---	-------

Infrastruktur der Fläche

Breitbandverfügbarkeit (mind. 50 MBit/s)	keine Angabe
Kaikante	nein
Kai-Kante an seeschifftiefem Wasser	nein
Direkter Gleisanschluss	nein
Stromanschluss	ja
Gasanschluss	ja
Wasseranschluss	ja
Abwasseranschluss	ja

Eigentumsrechtliche Situation und Vermarktungsabsicht

Eigentumsrechtliche Situation	öffentlich
Eigentümer	Kathrin Hoffmann Landeshauptstadt Schwerin Fachgruppenleiterin Wirtschaft Am Packhof 2-6 19053 Schwerin +49 385 545-1652 +49 15170598911 khoffmann@schwerin.de www.schwerin.de

Detailinformationen zum Gewerbegebiet

Bruttofläche (ha)	350,9258
Branchenschwerpunkte	Metallerzeugung sowie Be- und Verarbeitung , sonstiges Verarbeitendes Gewerbe , Logistikwirtschaft und Lagerei , Lebensmittelindustrie , sonstige Dienstleistungen , Maschinen- und Fahrzeugbau , Forschung und Entwicklung
Standorttyp des Gewerbegebiets	klassisches Gewerbegebiet , Großstandort (MV) , Standort für wissensorientiertes Gewerbe und Dienstleistungen

Verkehrsanbindung

Autobahn	A 14	8,0 km
Autobahn	A 24	15,0 km
Autobahn	A 20	30,0 km
Bundesstraße	B 106	1,0 km
Bundesstraße	B 321	2,0 km
Bundesstraße	B 104	8,0 km
Regionalflughafen	Schwerin-Parchim	35,0 km
Regionalflughafen	Rostock-Laage	70,0 km
Regionalflughafen	Hamburg - Fuhlsbüttel	100,0 km
Hafen	Wismar	35,0 km
Hafen	Rostock	95,0 km
Hafen	Hamburg	100,0 km
Angabe des Vorhandenseins von ÖPNV	vorhanden	

Links zum Gewerbegebiet

[Industriepark Schwerin](#)

Fotos vom Gewerbegebiet



Informationen über Schwerin

BIP/pro Kopf (in €) (Kreisebene)	41.165,00
Arbeitslosenquote (in %) (Kreisebene)	9,00
Einwohnerzahl der Gemeinde	95.818
Gewerbsteuerhebesatz (in %)	450
Grundsteuer B (in %)	595

Kontakt

Kathrin Hoffmann
Landeshauptstadt Schwerin
Beraterin
Am Packhof 2-6
19053 Schwerin
[+49 385 545-1652](tel:+493855451652)
khoffmann@schwerin.de
www.schwerin.de