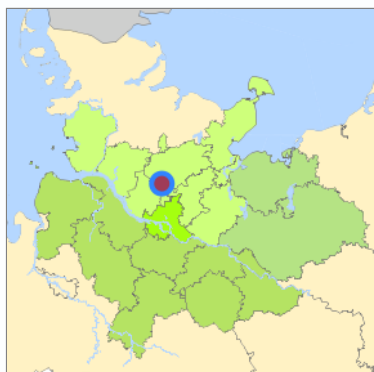
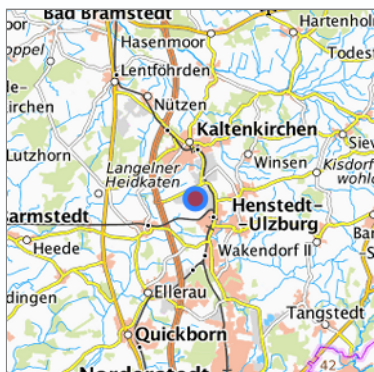


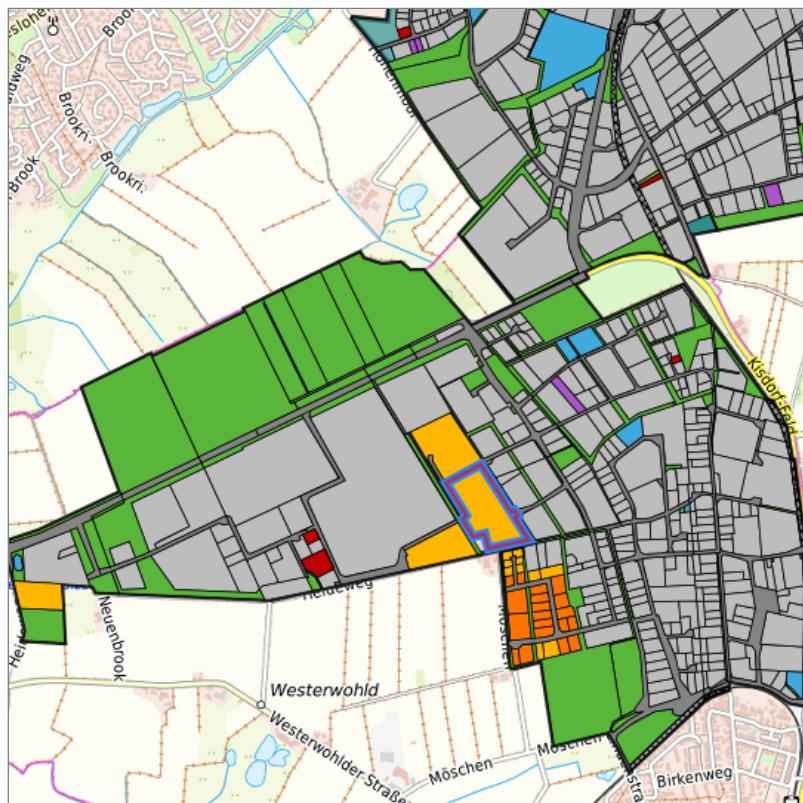
B-Plan Nr. 123 "Gewerbegebiet Westlich Große Heidekoppel" (GE01-05) in Henstedt-Ulzburg, Kreis Segeberg



Lage in der Metropolregion Hamburg



Lage in der gesuchten Region



Detaildarstellung der gesuchten Gewerbefläche

Legende

Verfügbarkeiten

	Sofort		Kurzfristig (bis 2 Jahre)		Mittelfristig (2-5 Jahre)
	Langfristig (> 5 Jahre)		Optionsfläche (verbindlich reserviert)		Betriebliche Vorsorgefläche
	Nicht verfügbar				

Kurzbeschreibung

Beschreibung
Gewerbefläche
Gemeinde/Stadt

B-Plan Nr. 123 "Gewerbegebiet Westlich Große Heidekoppel"
Henstedt-Ulzburg

Grundstück

Größe des Grundstücks (m ²)	52.847
Verfügbarkeit	mittelfristig (2-5 Jahre)
Schwerpunktnutzung	Landwirtschaft (Feld)
Weitere Nutzung	nicht vorhanden

Planungsrechtliche Situation

Fläche planungsrechtlich gesichert	ja
Baufläche gemäß FNP	gewerbliche Bauflächen
Vorliegendes Planungsrecht	§30 BauGB (qualifizierter Bebauungsplan)

Art und Maß der baulichen Nutzung

Besondere Art der baulichen Nutzung	GE
Erschließungssituation	voll erschlossen
Möglichkeit des 24-Stunden-Betriebs	nein
Mögliche Grundflächenzahl	0,9
Mögliche Geschossflächenzahl	nicht festgelegt
Mögliche Zahl der Vollgeschosse	3
Mögliche Höhe baulicher Anlagen	15 - 22
Baumassenzahl/Baumasse (BMZ)	keine Angabe

Nutzungsausschlüsse/Restriktionen

Restriktionen (Mobilisierungshemmnisse)	keine
---	-------

Infrastruktur der Fläche

Breitbandverfügbarkeit (mind. 50 MBit/s)	ja
Kaikante	nein
Kai-Kante an seeschifftiefem Wasser	nein
Direkter Gleisanschluss	nein
Stromanschluss	ja
Gasanschluss	ja
Wasseranschluss	ja
Abwasseranschluss	ja

Eigentumsrechtliche Situation und Vermarktungsabsicht

Eigentumsrechtliche Situation	öffentlich
----------------------------------	------------

Detailinformationen zum Gewerbegebiet

Bruttofläche (ha)	31,7819
Branchenschwerpunkte	gemischte Branchenstruktur
Standorttyp des Gewerbegebiets	klassisches Gewerbegebiet

Verkehrsanbindung

Autobahn	A 7	2,4 km
Bundesstraße	B 4	8,9 km
Bundesstraße	B 206	12,0 km
Bundesstraße	B 432	14,0 km
Internationaler Flughafen	Flughafen Hamburg	22,2 km
Hafen	Seehafen FHH	37,1 km
Hafen	Port of Lübeck	55,3 km
Schienengüterverkehr	Emons Spedition GmbH	37,2 km
Schienengüterverkehr	Lübeck Nordlandkai (trimodal)	55,9 km
Schienengüterverkehr	Lübeck Konstinkai	57,3 km
Kombiterminal	Terminal Neumünster	34,7 km
Kombiterminal	O'Swaldkai (FHH, trimodal)	35,4 km
Kombiterminal	Süd-West Terminal (FHH, trimodal)	36,5 km
Schienepersonenverkehr	Kaltenkirchen Süd AKN	2,1 km
Schienepersonenverkehr	Henstedt-Ulzburg AKN	3,3 km
ÖPNV	Henstedt-Ulzburg Lise-Meitner-Straße	0,9 km
Angabe des Vorhandenseins von ÖPNV	vorhanden	

Kontakt

Sebastian Döll
Gemeindeverwaltung Henstedt-Ulzburg
Wirtschaftsförderer
Rathausplatz 1
24558 Henstedt-Ulzburg
[+49 \(0\) 4193 / 963-470](tel:+494193963470)
sebastian.doell@henstedt-ulzburg.de
www.henstedt-ulzburg.de