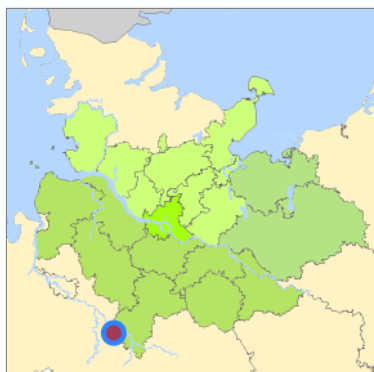
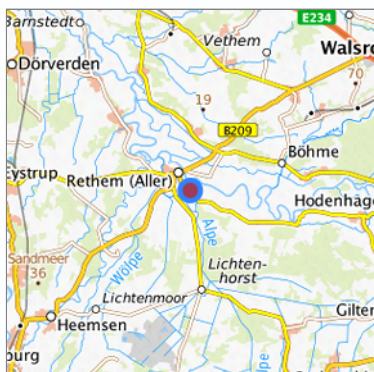


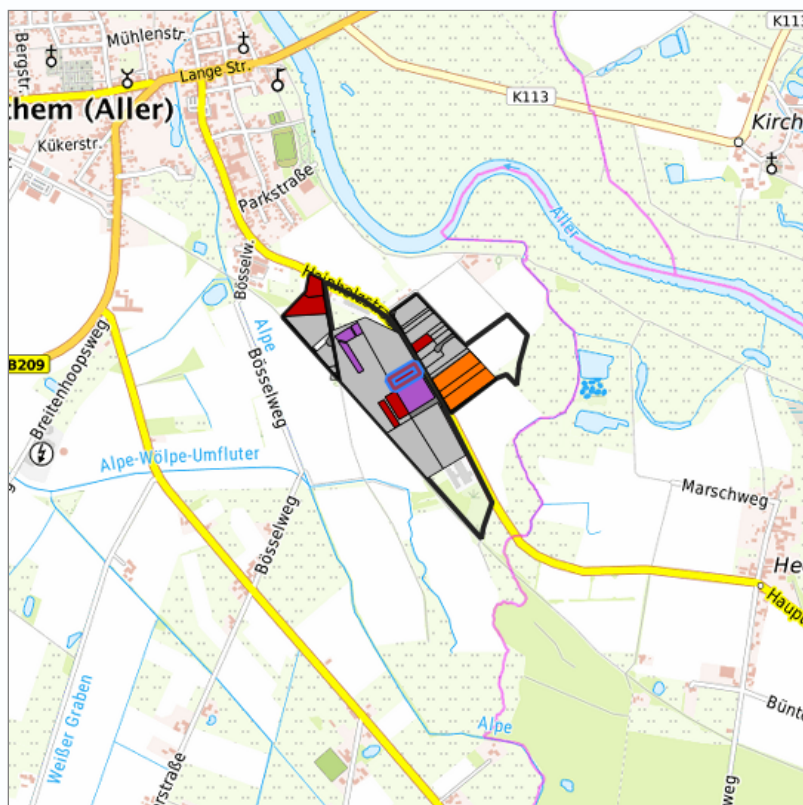
## Gewerbegebiet Hainholzstraße "EGRA" (Parzelle IIIa+b) in Rethem (Aller), Heidekreis



Lage in der Metropolregion Hamburg










Lage in der gesuchten Region



Detaildarstellung der gesuchten Gewerbefläche

### Legende

#### Verfügbarkeiten

	Sofort		Kurzfristig (bis 2 Jahre)		Mittelfristig (2-5 Jahre)
	Langfristig (> 5 Jahre)		Optionsfläche (verbindlich reserviert)		Betriebliche Vorsorgefläche
	Nicht verfügbar				

## Kurzbeschreibung

Beschreibung	Gewerbegebiet Hainholzstraße "EGRA"
Gewerbefläche	
Gemeinde/Stadt	Rethem (Aller)
Beschreibung	Im Gebiet ist eine flexible Parzellierung möglich.
Gewerbegebiet	Kleinste Parzelle: 0,25 ha Größte Parzelle: 0,6 ha Die freien Parzellen werden zum Kauf oder zur Pacht/Erbbaurecht angeboten.

## Grundstück

Nettogröße Gewerbegebiet in ha	15.08
Größe des Grundstücks (m <sup>2</sup> )	4.815,03
Fläche frei parzellierbar	ja
Verfügbarkeit	sofort

## Art und Maß der baulichen Nutzung

Besondere Art der baulichen Nutzung	GE
Erschließungssituation	voll erschlossen

## Verkehrsanbindung

<b>Autobahn</b>	A 27	15,8 km
<b>Autobahn</b>	A 7	21,8 km
<b>Autobahn</b>	A 1	43,3 km
<b>Autobahn</b>	A 352	49,6 km
<b>Bundesstraße</b>	B 209	1,3 km
<b>Bundesstraße</b>	B 215	13,1 km
<b>Internationaler Flughafen</b>	Flughafen Hannover	54,6 km
<b>Internationaler Flughafen</b>	Flughafen Bremen	59,4 km
<b>Internationaler Flughafen</b>	Flughafen Hamburg	119,8 km
<b>Verkehrslandeplatz</b>	Hodenhagen	17,5 km
<b>Verkehrslandeplatz</b>	Weser-Wümme	43,2 km
<b>Kombiterminal</b>	Soltau Logistics-Center	48,4 km
<b>Schienenpersonenverkehr</b>	Eystrup	11,9 km
<b>Schienenpersonenverkehr</b>	Döverden	15,8 km
<b>Schienenpersonenverkehr</b>	Hodenhagen	16,4 km
<b>Schienenpersonenverkehr</b>	Walsrode	19,1 km
<b>Schienenpersonenverkehr</b>	Nienburg Bahnhof/ZOB	22,2 km
<b>Vorhandensein Rad-/Fußweg</b>	Radweg , Fußweg	
<b>Angabe des Vorhandenseins von ÖPNV</b>	vorhanden	
<b>Schwerlasttauglichkeit der Straßen</b>	ja	
<b>Verkehrslinks</b>	<a href="#">Homepage EGRA Rethem</a>	

## Kontakt

Henning Lübbehüsen  
EGRA - Energie- und Gewerbepark Rethem Aller GmbH & Co. KG  
Geschäftsführer / Koordination  
Hainholzstraße 59  
27336 Rethem (Aller)  
[05165 8874700](tel:051658874700)  
[gewerbepark@egra-rethem.de](mailto:gewerbepark@egra-rethem.de)  
[www.egra-rethem.de](http://www.egra-rethem.de)

Ina Evers  
Samtgemeinde Rethem (Aller)  
Wirtschaftsförderin  
Lange Str. 4  
27336 Rethem  
[05165 / 98 98 - 16](tel:05165989816)  
[ina.prueser@rethem.de](mailto:ina.prueser@rethem.de)  
<http://www.rethem.de>