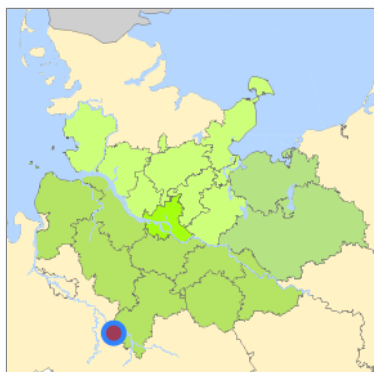
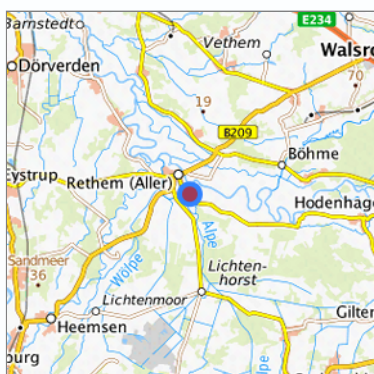


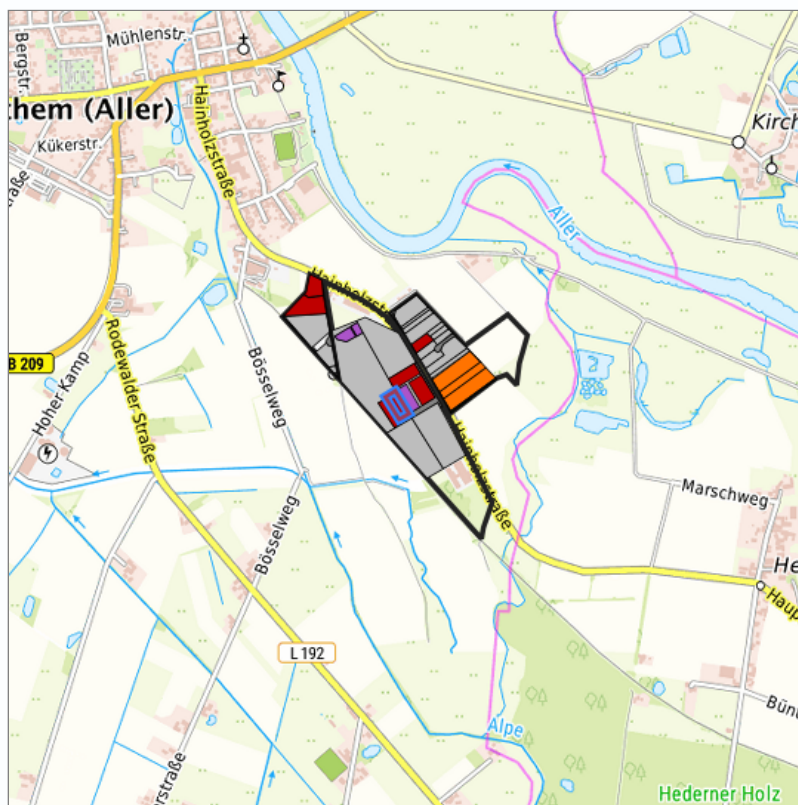
Gewerbegebiet Hainholzstraße "EGRA" (Parzelle IV a+b) in Rethem (Aller), Heidekreis



Lage in der Metropolregion Hamburg



Lage in der gesuchten Region



Detaildarstellung der gesuchten Gewerbefläche

Legende

Verfügbarkeiten

 Sofort	 Kurzfristig (bis 2 Jahre)	 Mittelfristig (2-5 Jahre)
 Langfristig (> 5 Jahre)	 Optionsfläche (verbindlich reserviert)	 Betriebliche Vorsorgefläche
 Nicht verfügbar		

Kurzbeschreibung

Beschreibung

Gewerbegebiet Hainholzstraße "EGRA"

Gewerbefläche

Gemeinde/Stadt

Rethem (Aller)

Grundstück

Größe des Grundstücks (m ²)	4.227,52
Verfügbarkeit	sofort
Schwerpunktnutzung	sonstige Nutzung
Weitere Nutzung	nicht vorhanden

Planungsrechtliche Situation

Fläche planungsrechtlich gesichert	ja
Baufläche gemäß FNP	gewerbliche Bauflächen
Vorliegendes Planungsrecht	§30 BauGB (qualifizierter Bebauungsplan)

Art und Maß der baulichen Nutzung

Besondere Art der baulichen Nutzung	GE
Erschließungssituation	voll erschlossen
Möglichkeit des 24-Stunden-Betriebs	ja
Mögliche Grundflächenzahl	1
Mögliche Geschossflächenzahl	keine Angabe
Mögliche Zahl der Vollgeschosse	keine Angabe
Mögliche Höhe baulicher Anlagen	18
Baumassenzahl/Baumasse (BMZ)	keine Angabe

Nutzungsausschlüsse/Restriktionen

Restriktionen (Mobilisierungshemmnisse)	keine
---	-------

Infrastruktur der Fläche

Breitbandverfügbarkeit (mind. 50 MBit/s)	ja
Kaikante	nein
Kai-Kante an seeschifftiefem Wasser	nein
Direkter Gleisanschluss	nein
Stromanschluss	ja
Gasanschluss	ja
Wasseranschluss	ja
Abwasseranschluss	ja

Eigentumsrechtliche Situation und Vermarktungsabsicht

Eigentumsrechtliche Situation	privat
Eigentümer	EGRA EGRA - Energie- und Gewerbepark Rethem Aller GmbH & Co. KG Hainholzstraße 59 27336 Rethem (Aller) 05165 8874700 gewerbepark@egra-rethem.de https://egra-rethem.de/

Detailinformationen zum Gewerbegebiet

Bruttofläche (ha)	19,8538
Branchenschwerpunkte	Metallerzeugung sowie Be- und Verarbeitung , sonstiges Verarbeitendes Gewerbe , Logistikkwirtschaft und Lagerei , gemischte Branchenstruktur , Maschinen- und Fahrzeugbau , Forschung und Entwicklung
Standorttyp des Gewerbegebiets	klassisches Gewerbegebiet

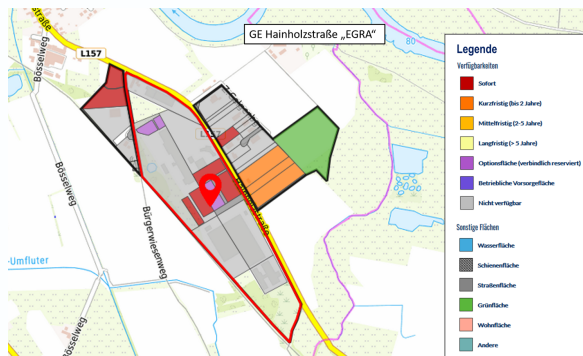
Verkehrsanbindung

Autobahn	A 27	15,8 km
Autobahn	A 7	21,8 km
Autobahn	A 1	43,3 km
Autobahn	A 352	49,6 km
Bundesstraße	B 209	1,3 km
Bundesstraße	B 215	13,1 km
Internationaler Flughafen	Flughafen Hannover	54,6 km
Internationaler Flughafen	Flughafen Bremen	59,4 km
Internationaler Flughafen	Flughafen Hamburg	119,8 km
Verkehrslandeplatz	Hodenhagen	17,5 km
Verkehrslandeplatz	Weser-Wümme	43,2 km
Kombiterminal	Soltau Logistics-Center	48,4 km
Schienenpersonenverkehr	Eystrup	11,9 km
Schienenpersonenverkehr	Döverden	15,8 km
Schienenpersonenverkehr	Hodenhagen	16,4 km
Schienenpersonenverkehr	Walsrode	19,1 km
Schienenpersonenverkehr	Nienburg Bahnhof/ZOB	22,2 km
Angabe des Vorhandenseins von ÖPNV	vorhanden	
Verkehrslinks	Gewerbegebiet Hainholzstraße EGRA Rethem	

Links zum Gewerbegebiet

www.egra-rethem.de

Fotos vom Gewerbegebiet



Informationen über Rethem (Aller)

Einwohnerzahl der Gemeinde	2.361
Gewerbesteuerhebesatz (in %)	450
Grundsteuer B (in %)	500

Kontakt

Henning Lübbehüsen
EGRA - Energie- und Gewerbepark Rethem Aller GmbH & Co. KG
Geschäftsführer / Koordination
Hainholzstraße 59
27336 Rethem (Aller)
[05165 8874700](tel:051658874700)
gewerbepark@egra-rethem.de
www.egra-rethem.de

Ina Evers
Samtgemeinde Rethem (Aller)
Wirtschaftsförderin
Lange Str. 4
27336 Rethem
[05165 / 98 98 - 16](tel:05165989816)
ina.evers@rethem.de
<http://www.rethem.de>