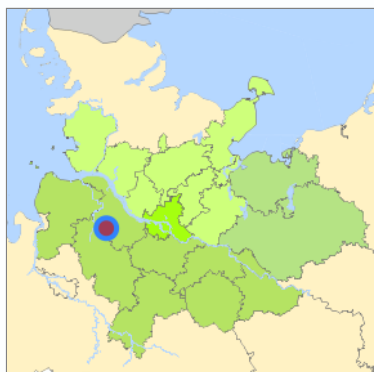
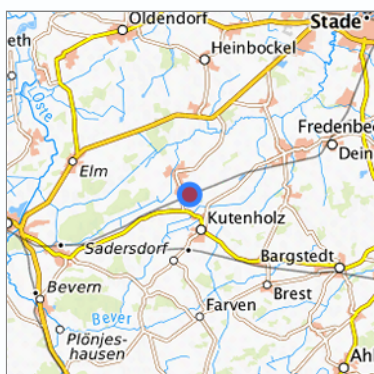


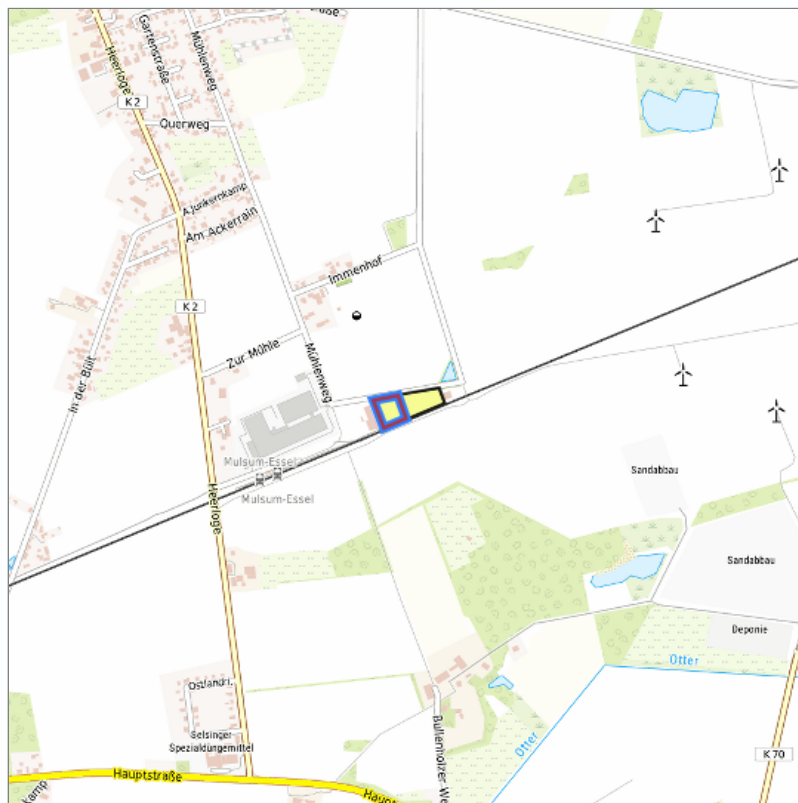
Im Stüh (Gemarkung Mulsum, Flur 6, 143/3) in Kutenholz, Landkreis Stade



Lage in der Metropolregion Hamburg



Lage in der gesuchten Region



Detaildarstellung der gesuchten Gewerbefläche

Legende

Verfügbarkeiten

 Sofort	 Kurzfristig (bis 2 Jahre)	 Mittelfristig (2-5 Jahre)
 Langfristig (> 5 Jahre)	 Optionsfläche (verbindlich reserviert)	 Betriebliche Vorsorgefläche
 Nicht verfügbar		

Kurzbeschreibung

Beschreibung	Im Stüh
Gewerbefläche	
Gemeinde/Stadt	Kutenholz

Grundstück

Größe des Grundstücks (m ²)	4.989,01
Verfügbarkeit	langfristig (> 5 Jahre)
Schwerpunktnutzung	Landwirtschaft (Feld)
Weitere Nutzung	nicht vorhanden

Planungsrechtliche Situation

Fläche planungsrechtlich gesichert	ja
Baufläche gemäß FNP	gewerbliche Bauflächen
Vorliegendes Planungsrecht	§30 BauGB (qualifizierter Bebauungsplan)

Art und Maß der baulichen Nutzung

Besondere Art der baulichen Nutzung	GE
Erschließungssituation	voll erschlossen
Möglichkeit des 24-Stunden-Betriebs	keine Angabe
Mögliche Grundflächenzahl	0,7
Mögliche Geschossflächenzahl	0,8
Mögliche Zahl der Vollgeschosse	2
Mögliche Höhe baulicher Anlagen	15
Baumassenzahl/Baumasse (BMZ)	nicht festgelegt

Nutzungsausschlüsse/Restriktionen

Restriktionen (Mobilisierungshemmnisse)	keine
---	-------

Infrastruktur der Fläche

Breitbandverfügbarkeit (mind. 50 MBit/s)	keine Angabe
Kaikante	keine Angabe
Kai-Kante an seeschifftiefem Wasser	keine Angabe
Direkter Gleisanschluss	keine Angabe
Stromanschluss	keine Angabe
Gasanschluss	keine Angabe
Wasseranschluss	keine Angabe
Abwasseranschluss	keine Angabe

Eigentumsrechtliche Situation und Vermarktungsabsicht

Eigentumsrechtliche Situation	privat
----------------------------------	--------

Detailinformationen zum Gewerbegebiet

Bruttofläche (ha)	1,1091
Branchenschwerpunkte	Lebensmittelindustrie
Standorttyp des Gewerbegebiets	klassisches Gewerbegebiet

Verkehrsanbindung

Autobahn	A 26	19,8 km
Autobahn	A 1	32,4 km
Autobahn	A 7	46,8 km
Autobahn	A 261	48,1 km
Autobahn	A 27	51,9 km
Autobahn	A 253	52,1 km
Autobahn	A 252	56,9 km
Autobahn	A 255	57,2 km
Autobahn	A 39	59,4 km
Bundesstraße	B 74	6,5 km
Bundesstraße	B 71	12,1 km
Internationaler Flughafen	Flughafen Hamburg	66,1 km
Internationaler Flughafen	Flughafen Bremen	75,1 km
Internationaler Flughafen	Flughafen Hannover	136,2 km
Regionalflughafen	Cuxhaven	67,7 km
Regionalflughafen	Flughafen Lübeck	118,2 km
Verkehrslandeplatz	Rotenburg (Wümme)	49,2 km
Verkehrslandeplatz	Weser-Wümme	58,5 km
Verkehrslandeplatz	Hungriger Wolf	77,1 km
Verkehrslandeplatz	Uetersen/Heist	77,5 km
Verkehrslandeplatz	St. Michaelisdonn	79,4 km
Hafen	Seehafen Stade-Bützfleth	23,4 km
Hafen	Seehafen FHH	46,6 km
Hafen	Seehafen Glückstadt	50,8 km
Hafen	Binnenhafen Itzehoe	67,6 km
Hafen	Seehafen Stadt Cuxhaven	69,9 km
Schienengüterverkehr	Emons Spedition GmbH	59,5 km
Kombiterminal	Industriebahnhof Stade-Brunshausen	20,8 km
Kombiterminal	Hansaport Terminal (FHH, trimodal)	47,6 km
Kombiterminal	Containerterminal Altenwerder (FHH, trimodal)	48,4 km
Schienenpersonenverkehr	Kutenholz	5,2 km
Schienenpersonenverkehr	Brest-Aspe	8,6 km
Schienenpersonenverkehr	Hesedorf	10,4 km
Schienenpersonenverkehr	Bargstedt	12,8 km
Schienenpersonenverkehr	Bremervörde	13,9 km

Angabe des Vorhandenseins von ÖPNV vorhanden

Informationen über Kutenholz

BIP/pro Kopf (in €) (Kreisebene)	30.977,00
Arbeitslosenquote (in %) (Kreisebene)	6,40
Einwohnerzahl der Gemeinde	4.650
Gewerbsteuerhebesatz (in %)	380
Grundsteuer B (in %)	400

Kontakt

Katrin Hinsch
Samtgemeinde Fredenbeck, Fachbereich 4 Bauen
Schwingestraße 1
21717 Fredenbeck
[04149-91 403](tel:04149-91403)