

Großzügige, moderne Bürofläche im Dachgeschoss in Oldenburg in Holstein, Kreis Ostholstein

Objektart

Büro und Praxis

Geografische Lage der Immobilie



Lage des Objektes

Stadt/Gemeinde

Oldenburg in Holstein

Adresse

Schuhstraße 35

PLZ

23758

Adresse öffentlich anzeigen

PLZ, Adresse und Punkt

Lage

Innenstadtlage

Lagebeschreibung

Die Immobilie befindet sich in zentraler Lage von Oldenburg in Holstein mit guter Anbindung an das regionale Straßennetz. Mitarbeiter und Besucher profitieren von der komfortablen Erreichbarkeit mit dem Pkw sowie den Parkmöglichkeiten direkt auf dem Grundstück.

Allgemeine Kenndaten

Anzahl Stellplätze
Objektbeschreibung

2-4

Zur Vermietung steht eine attraktive und repräsentative Gewerbefläche im Dachgeschoss einer gepflegten, gewerblich genutzten Immobilie im Herzen von Oldenburg in Holstein. Die Einheit überzeugt durch ihre großzügige Raumaufteilung, moderne Gestaltung sowie eine hervorragende Erreichbarkeit für Mitarbeiter, Kunden und Geschäftspartner. Weiterhin sind eine Bank und ein Steuerbüro in dem Gebäude ansässig.

Auf rund ca. 400 m² Nutzfläche bietet die Büroeinheit vielfältige Nutzungsmöglichkeiten – ideal für Unternehmen, Agenturen, Schulungsanbieter oder Dienstleister mit Bedarf an großzügigen Arbeits- und Besprechungsbereichen.

Zwei sehr große Büro- bzw. Schulungsräume – ideal als Großraumbüro, Seminarraum oder Teamflächen, die sich mit aufschieben der Trennwand sogar zu einem 200qm großen Raum umgestalten lassen.

Ein architektonisch besonderes Rondell, das sich hervorragend als repräsentativer Meeting- oder Konferenzraum eignet.

Zwei weitere großzügige Büroräume, flexibel nutzbar
Küche mit angrenzendem Raum, der sich ideal als Pausen- oder Aufenthaltsbereich gestalten lässt
Getrennte WC-Anlagen für Damen und Herren
Moderner, gepflegter Bürostandard
Fahrstuhl mit direktem Zugang zur Einheit
Helle und großzügige Raumwirkung
Flexible Nutzungsmöglichkeiten
Parkplätze auf dem eigenen Grundstück
Sehr gute Pkw- und Fernverkehrsanbindung

Details und Ausstattung

Personenaufzug vorhanden
Heizungsart

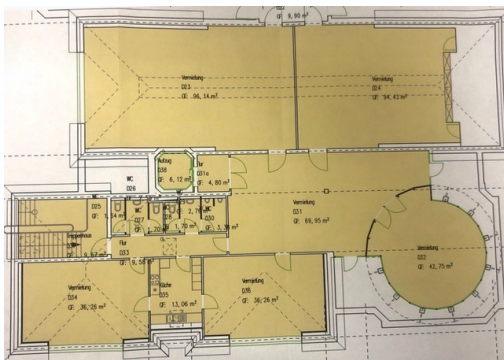
ja
Zentrale Gasheizung

Preise

GEFIS Gewerbeflächen- Informationssystem

Vermarktungsart Miete
Kaltmiete (gesamt
monatlich) 3.800
Alle Preise in Euro.

Fotos



Kontakt

GEFIS Gewerbeflächen- Informationssystem



Ansprechpartner

Jesco Baum
BauMal GmbH
Zum Windpark 1
23738 Lensahn
[016097806753](tel:016097806753)
jb@baumal-lensahn.de